

# *Memoria de la*



# *Año 2014*



SERVICIO DE SALUD  
DEL PRINCIPADO DE ASTURIAS  
GERENCIA ÁREA SANITARIA IV

HOSPITAL UNIVERSITARIO CENTRAL DE ASTURIAS



**MEMORIA DE LA COMISION DE DOCENCIA DEL  
HOSPITAL UNIVERSITARIO CENTRAL DE ASTURIAS**  
**AÑO 2014.-**

AUTORES	REVISORES	APROBADA
J. Bernardino Díaz López Charo Muñiz García Ángeles Reguera Bermejo	Comisión de Docencia	Comisión de Docencia
Fecha: abril 2015	Fecha: abril 2015	Fecha: 29 de abril de 2015 (acta nº 4- 2015)



## **ÍNDICE:**

<b>A).- INTRODUCCIÓN:</b>	<b>4</b>
<b>B).- ORGANIZACIÓN:</b>	<b>5</b>
1. Organigrama.	6
2. Composición de la Comisión de Docencia.	7
3. Unidades Docentes Acreditadas.	8
4. Tutores de residentes.	10
5. Incidencias.	13
6. Indicadores.	14
<b>C).- RESIDENTES:</b>	<b>17</b>
1. Plazas Acreditadas y Ofertadas	17
2. Residentes en Formación	18
3. Residentes terminan especialidad	20
4. Incidencias	26
5. Indicadores	27
<b>D).- PROCESO DE EVALUACIÓN DE RESIDENTES:</b>	<b>29</b>
1. Comité de Evaluación.	29
2. Resultados globales.	30
3. Residentes finalizan.	31
4. Incidencias.	31
5. Indicadores.	32



<b>E).- ROTACIONES:</b>	<b>33</b>
1. Calendario de Rotaciones Residentes 1º y 2º año.	33
2. Rotaciones de nuestros residentes en otros centros.	37
3. Rotaciones de residentes de otros centros.	41
4. Estancias formativas de extranjeros.	43
5. Colaboraciones de rotaciones.	43
6. Incidencias.	45
7. Indicadores.	45
<b>F).- ACTIVIDADES DE LA COMISIÓN DE DOCENCIA:</b>	<b>45</b>
1. Reuniones ordinarias y extraordinarias.	45
2. Acto de bienvenida de los nuevos residentes.	46
3. Acto de Despedida y Reunión de Residentes del HUCA.	47
4. Cursos del Programa de Formación Transversal..	54
5. Sesiones Generales.	55
6. Incidencias.	60
7. Indicadores.	60
<b>G).- GESTIÓN DOCENTE:</b>	<b>61</b>
1. Indicadores de la situación actual de la docencia.	61
2. Cumplimiento de los Objetivos marcados para el 2013.	64
3. Objetivos de la Comisión de Docencia para el año 2014.	65



## A). INTRODUCCIÓN

La Comisión de Docencia es el órgano colegiado de la estructura docente del Hospital, acreditado para la formación sanitaria especializada y extiende sus competencias a todas las Unidades Docentes del Centro que imparten formación sanitaria especializada. La Comisión de Docencia actúa bajo la dependencia de la Dirección Gerencia.

La Ley 44/2003 de 21 de noviembre, de ordenación de las profesiones sanitarias, en el Capítulo III de su Título II, relativo a la formación sanitaria especializada en Ciencias de la Salud, considera a las Comisiones de Docencia órganos esenciales de dicho sistema formativo, en las que necesariamente estarán representados los tutores de la formación y los residentes, y le atribuye unas funciones en su artículo 27.

El Real Decreto 183/2008 desarrolla dichas funciones, y en su capítulo III, artículo 8, define a las Comisiones de Docencia como órganos colegiados a los que corresponde organizar la formación, supervisar su aplicación práctica y controlar el cumplimiento de los objetivos previstos en los programas formativos de las distintas especialidades en Ciencias de la Salud.

En la Orden SCO/581/2008 de 22 de febrero, se fijan los criterios generales relativos a la composición y funciones de las Comisiones de Docencia.

La Comisión de Docencia se regirá por la legislación vigente estatal y autonómica. El Reglamento de Funcionamiento interno de la Comisión de Docencia del HUCA fue aprobado en Comisión de Dirección Institucional del HUCA el 7 de Marzo de 2012.

La Comisión de Docencia se reúne de manera ordinaria habitualmente los últimos miércoles de cada mes, a excepción de los meses de vacaciones correspondiente a julio, agosto y diciembre.

A lo largo del año 2014 se han realizado 9 reuniones, con la elaboración de las correspondientes Actas.

Ubicación y Contacto:

La Secretaría de la Comisión de Docencia se encuentra ubicada en la planta N - 1, Aula de Reuniones B-1.2.

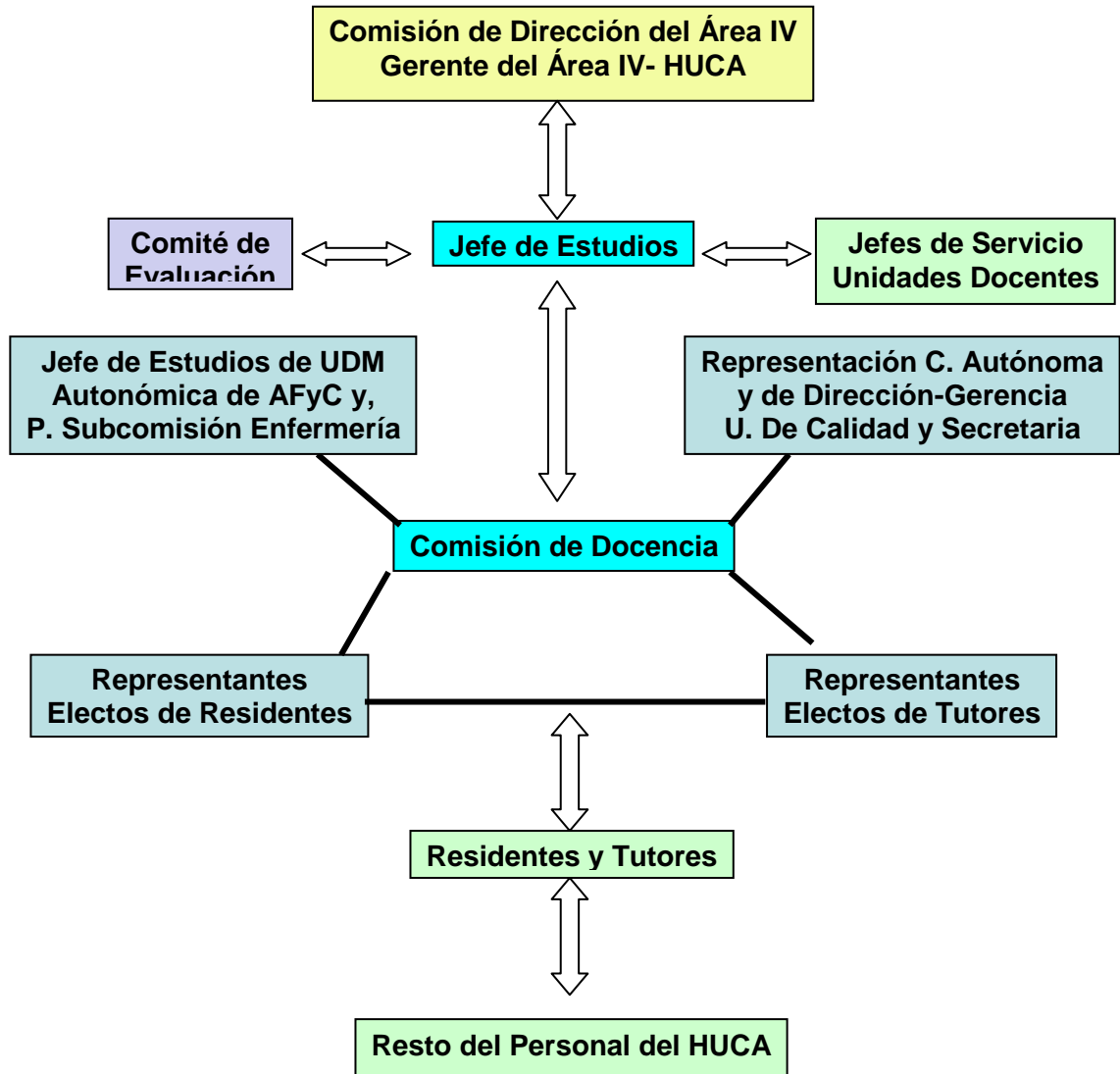
Teléfono: 985-10-79-71 directo. Interno: 37971

e-mail: [invdoc@hca.es](mailto:invdoc@hca.es)



## B). ORGANIZACIÓN:

### 1. Organigrama:





## 2. Composición de la Comisión de Docencia Año 2014:

<u>PRESIDENTE:</u> D. J. Bernardino Díaz López	<u>SERVICIO</u> M. Interna
<u>VICEPRESIDENTE:</u> D. Julián Rodríguez Suárez	Pediatría
<u>SUBDIRECTORA DE CALIDAD:</u> D <sup>a</sup> . Beatriz Camporro Rocas	D. Médica
<u>COORDINADOR DE CALIDAD:</u> D. Laureano Alonso Calo	U. Calidad
<u>VOCAL CC. AA.:</u> D <sup>a</sup> Isabel Fernández Rodríguez	Sespa
<u>JEFE DE ESTUDIOS UNIDAD DOCENTE A. F. Y COMUNITARIA:</u> D <sup>a</sup> . Covadonga López Truebano	Sespa
<u>VOCAL SUBCOMISION DE ENFERMERIA:</u> D <sup>a</sup> . M <sup>a</sup> . Dolores García Corte	UDM pediatría (EIR)
<u>SECRETARIA:</u> D <sup>a</sup> . Yolanda Valcárcel Alvarez	Enfermería
<u>VOCALES TUTORES:</u> D <sup>a</sup> . Clara Martín Muñiz D. Joaquin Vázquez Alvarez D <sup>a</sup> . Carmen García Bernardo D <sup>a</sup> . Paula Jiménez Fonseca	C. Plástica Urgencias C. General O. Médica



VOCALES M. I. R.:

D<sup>a</sup>. Sayoa Álvarez se Eluate B.  
D<sup>a</sup>. Isabel Cuervo-Arango H.  
D. David Rodríguez Rubi  
D. Pablo Flórez Diez  
D. David Bonilla Diez

Neurocirugía  
Neurocirugía  
O. Médica  
Pediatria  
Traumatología

SECRETARÍA ADMINISTRATIVA:

D<sup>a</sup>. Charo Muñiz Garcia.  
D<sup>a</sup>. Angeles Reguera Bermejo

***3.- Unidades Docentes Acreditadas Dependientes de la Comisión de Docencia del HUCA, ( 38).***

**UNIDAD DOCENTE**

**AÑOS ESPECIALIDAD**

Anatomía Patológica	4 AÑOS
Anestesiología y Reanimación	4 AÑOS
Angiología y Cirugía Vascular	5 AÑOS
Aparato Digestivo	4 AÑOS
Bioquímica Clínica	4 AÑOS
Cardiología	5 AÑOS
Cirugía Cardíaca	5 AÑOS
Cirugía General	5 AÑOS
Cirugía Maxilofacial	5 AÑOS
Cirugía Pediátrica	5 AÑOS



Cirugía Plástica y Reparadora		5 AÑOS
Cirugía Torácica		5 AÑOS
Dermatología		4 AÑOS
Endocrinología		4 AÑOS
Farmacia Hospitalaria		4 AÑOS
Hematología		4 AÑOS
Inmunología		4 AÑOS
Medicina Intensiva		5 AÑOS
Medicina Interna		5 AÑOS
Medicina Nuclear		4 AÑOS
Microbiología y Parasitología		4 AÑOS
Nefrología		4 AÑOS
Neumología		4 AÑOS
Neurocirugía		5 AÑOS
Neurofisiología Clínica		4 AÑOS
Neurología		4 AÑOS
Obstetricia y Ginecología		4 AÑOS
Oftalmología		4 AÑOS
Oncología Médica		5 AÑOS
Oncología Radioterápica		4 AÑOS
Otorrinolaringología		4 AÑOS
Multiprofesional de Pediatría	MIR	4 AÑOS
“ “ “ “	EIR	2 AÑOS
Radiofísica Hospitalaria		3 AÑOS
Radiodiagnóstico		4 AÑOS



Rehabilitación	4 AÑOS
Reumatología	4 AÑOS
Traumatología y Cirugía Ortopédica	5 AÑOS
Urología	5 AÑOS

Otras Unidades Docentes con residentes adscritos al HUCA, son:

- 1.- Unidad Docente Multiprofesional de A. F. y Comunitaria.
- 2.- Unidad Docente de M. del Trabajo.
- 3.- Unidad Docente Multiprofesional de Salud Mental.
- 4.- Unidad Docente de Enfermería Obstétrico y Ginecológico.

5.- La Unidad Docente Multiprofesional de Geriátrica cuenta con la colaboración docente de Cardiología, Endocrinología, Neurología y Urgencias del HUCA. Sus residentes son acogidos y despedidos en los actos organizados por la Comisión de Docencia del HUCA.

**4. Tutores de residentes. Total 89** (incluidos tutores HUCA de UDM MFyC, M. del Trabajo y EIR Obstetricia-Ginecología)

**NOMBRE Y APELLIDOS**

**SERVICIO**

D <sup>a</sup> . Victoria Folgueras Sánchez	A. Patológica.
D <sup>a</sup> . Blanca Vivanco Allende	A. Patológica.
D <sup>a</sup> . Rosa A. Alvarez Fernández	Anestesia.
D <sup>a</sup> . Lorena Varela Rodríguez	Anestesia.
D <sup>a</sup> . Raquel García Pelaz	Anestesia.
D <sup>a</sup> . Natalia Pérez de Arriba	Anestesia.
D <sup>a</sup> . Noelia Avello Llano	Bioquímica.
D <sup>a</sup> . Belén Prieto García	Bioquímica.
D. Vicente Barriales Álvarez	Cardiología



D. Pablo Avanzas Fernández	Cardiología
D <sup>a</sup> . Laura García Pérez	Cardiología
D <sup>a</sup> . Cecilia Corros Vicente	Cardiología
D. Carlos Morales Pérez	C. Cardiaca
D. José A. Álvarez Pérez	C. General
D. José C. Fernández Fernández	C. General
D <sup>a</sup> . Amaya Rizzo Ramos	C. General
D <sup>a</sup> . Carmen García Bernardo	C. General
D. Ignacio Peña González	C. Maxilofacial
D. Victor Alvarez Muñoz	C. Pediátrica
D <sup>a</sup> . Clara Martín Muñoz	C. Plástica
M <sup>a</sup> . Susana Carnero López	C. Plástica
D. Francisco J. Aragón Valverde	C. Torácica
D <sup>a</sup> . Mónica García Pandavenes	C. Vascular
D. Francisco Vázquez López	Dermatología
D <sup>a</sup> . María Varela Calvo	Digestivo
D <sup>a</sup> . M <sup>a</sup> . Eugenia Lauret Braña	Digestivo
D <sup>a</sup> . Isabel Pérez Martínez	Digestivo
D. Francisco Villazón González	Endocrinología
D. Elías Delgado Álvarez	Endocrinología
D <sup>a</sup> . Lucia Velasco Rocas	Farmacia
D. Miguel Alaguero Calero	Farmacia
D <sup>a</sup> . Elena Rodríguez Vega	Ginecología
D <sup>a</sup> . Ana I. Escudero Gomis	Ginecología
D. Francisco Moreno Calvo	Ginecología
D <sup>a</sup> . Cristina Cordero Bernardo	EIR - Obstetricia
D <sup>a</sup> . Rosario Santamarta Martínez	EIR - Obstetricia
D <sup>a</sup> . Concepción Trillo Álvarez	EIR - Obstetricia
D <sup>a</sup> . M <sup>a</sup> Angeles Fernández Rodríguez	Hematología
D. Enrique Colado Varela	Hematología
D <sup>a</sup> . Rebeca Alonso Arias	Inmunología



D. Luís Martínez Escotet	M. Familiar y C.
D. Joaquín Vázquez Álvarez	M. Familiar y C.
D. Pablo Herrero Puente	M. Familiar y C.
D. Cesar Bazo Canelón	M. Familiar y C.
D. Pablo Rubianes Fernández	M. Familiar y C.
D <sup>a</sup> . Yolanda Valcárcel Álvarez	EIR M. Familiar y C.
D <sup>a</sup> . Brígida Quindós Fernández	M. Intensiva
D <sup>a</sup> . Clementina Calleja Rodríguez.	M. Intensiva
D. Manuel De Pablo Casas	M. Interna
D <sup>a</sup> . Carlota Argüello Martín	M. Interna
D <sup>a</sup> . Belén Fernández Llana	M. Nuclear
D. Joaquín Moro Álvarez	M. Trabajo
D. Mauricio Telenti Asensio	Microbiología
D <sup>a</sup> . Minerva Rodríguez García	Nefrología
D. Manuel Gorostidi Pérez	Nefrología
D. Ramón Fernández Alvarez	Neumología
D. Francisco J. Rodríguez Jerez	Neumología
D <sup>a</sup> Marta M <sup>a</sup> García Clemente	Neumología
D. Julio Gutiérrez Morales	Neurocirugía
D. Jesús González Rato	Neurofisiología C.
D. Cesar Ramón Carbajo	Neurología
D <sup>a</sup> . Lorena Benavente Fernández	Neurología
D. Tomas Parra Rodríguez	Oftalmología
D <sup>a</sup> Paloma Rozas Reyes	Oftalmología
D <sup>a</sup> . María Luque Cabal	O. Médica
D <sup>a</sup> . Isabel Palacio Vázquez	O. Médica
D <sup>a</sup> . Rocio Martínez Gutiérrez	O. Radioterapia
D. José Fernández García	O. Radioterapia
D. Fernando López Álvarez	O. R. L.
D. Juan Pablo Rodrigo Tapia	O. R. L.
D <sup>a</sup> . Beatriz Lastra Areces	Pediatría MIR
D. Julián Rodríguez Suárez	Pediatría MIR



D <sup>a</sup> . Belén Fernández Colomer	Pediatría MIR
D. Andrés Concha Torre	Pediatría MIR
D <sup>a</sup> . Agustina Alonso Álvarez	Pediatría MIR
D <sup>a</sup> . Dolores García Corta	Pediatría EIR
D <sup>a</sup> . Ana Belén Díez	Pediatría EIR
D <sup>a</sup> . Eva Kukiella	Pediatría EIR
D. Francisco J. García Álvarez	Pediatría EIR
D. Antonio Saiz Ayala	Radiodiagnóstico
D <sup>a</sup> Alicia Mesa Álvarez	Radiodiagnóstico
D. Gonzalo Anes González	Radiodiagnóstico
D <sup>a</sup> Helena Cigarran Sexto	Radiodiagnóstico
D. David Álvarez Llorente	Radiofísica
D. José A. Fidalgo González	Rehabilitación
D. Manuel Bea Muñoz	Rehabilitación
D <sup>a</sup> . Mercedes Alperí López	Reumatología
D. Diego Bertrand Álvarez	Traumatología
D. Javier Pena Vázquez	Traumatología
D. Safwan Escaf Barmadah	Urología

## 5. Incidencias:

### 5.1 Renuncias/Cambios:

En el Año 2.014 se han producido las siguientes renunciaciones/cambios de

Tutores por Servicios:

Anestesia:	1
Nefrología	1
Microbiología	- 1
O. Médica	2
O. Radioterápica	1
O. R. L.	1
Pediatría	1
Traumatología	1



## 5.2. Renovaciones:

Así mismo se han producido 8 nombramientos en sustitución de las bajas de los Tutores relacionados en el apartado anterior.

## 6. Indicadores

6.1.- Composición Comisión Docencia, adecuada a la norma. sí/no

6.2.- Tiempo de dedicación del Jefe de Estudios: 50% de la jornada laboral.

6.3.- Tiempo de dedicación del Vicepresidente de la Comisión: no especificado.

6.3- Tiempo de los Tutores no especificado.

6.4.- Encuesta evaluación de Tutores por los residentes

No realizada al coincidir con el proceso de traslado al nHUCA. En proceso de elaboración por parte del Servicio de Información y Gestión del Conocimiento (DGPOI) de encuesta común y general a todos los Residentes de Asturias (ver objetivos 2015).

6.5 – Nº de Residentes por Tutor. Adecuación a la normativa. sí/no (ver especificación en tabla 6.5).



**Tabla 6.5.**

Número de Tutores por Residentes y Especialidad 294: 78 = 3,78

<b>ESPECIALIDADES</b>	<b>Nº TOTAL RESIDENTES</b>	<b>Nº TOTAL TUTORES</b>
A. Patológica	5	2
Anestesia	19	4
Angiología y C. V.	4	1
Aparato Digestivo	10	3
Bioquímica	8	2
Cardiología	17	4
C. Cardiovascular	3	1
C. General y A. Digestivo	13	4
C. Maxilofacial	5	1
C. Pediátrica	5	1
C. Plástica	9	2
C. Torácica	4	1
Dermatología	4	1
Endocrinología	4	2
Farmacia	8	2
Hematología	8	2
Inmunología	2	1
M. Intensiva	7	2
M. Interna	10	2
M. Nuclear	3	1
Microbiología	6	1
Nefrología	8	1
Neumología	10	3
Neurocirugía	4	1
Neurofisiología	3	1
Neurología	7	2
Obstetricia y Ginecología	11	3
Oftalmología	8	2
Oncología Médica	8	2
Oncología Radioterápica	3	1
Otorrinolaringología	8	2
Pediatría MIR	20	5
Pediatría EIR	4	4
Radiodiagnóstico	16	4
Radiofísica	3	1
Rehabilitación	7	2
Reumatología	4	1
Traumatología	10	2
Urología	5	1



## C). RESIDENTES:

### 1. Plazas Acreditadas, Ofertadas y Adjudicadas.:

TABLA C.1. año 2.014

CENTRO	ACREDITADAS	OFERTADAS	ADJUDICADAS
HUCA	86	66	66
A. F. Y COMUNITARIA M. I. R.		8	
A. F. Y COMUNITARIA E. I. R.		2	
GERIATRIA M. I. R.		2	
GERIATRIA E. I. R.		2	
M. TRABAJO		2	
SALUD MENTAL M. I. R.		1	
SALUD MENTAL P. I. R.		2	
SALUD MENTAL E. I. R.		3	
OBST. Y GINECOLOGIA E.I.R.		3	

TABLA C.1.a.comparativa, año 2.013

CENTRO	ACREDITADAS	OFERTADAS	ADJUDICADAS
HUCA	93	69	64
A. F. Y COMUNITARIA M. I. R.		12	
F. Y COMUNITARIA E. I. R.		2	
GERIATRIA M. I. R.		2	
GERIATRIA E. I. R.		2	
M. TRABAJO		2	
SALUD MENTAL M. I. R.		2	
SALUD MENTAL P. I. R.		1	
SALUD MENTAL E. I. R.		4	
OBST. Y GINECOLOGIA E.I.R.		2	



*2. Residentes en Formación, nº total por especialidad y año de residencia.*

**TABLA C.2. (Diciembre de 2014)**

<b>ESPECIALIDADES</b>	<b>R-1</b>	<b>R-2</b>	<b>R-3</b>	<b>R-4</b>	<b>R-5</b>	<b>TOTAL</b>
A. Patológica	1	1	1	2		<b>5</b>
Anestesia	5	4	5	5		<b>19</b>
Angiología y C. V.	1	1	1	-	1	<b>4</b>
Aparato Digestivo	2	2	3	3		<b>10</b>
Bioquímica	2	2	2	2		<b>8</b>
Cardiología	3	3	4	4	3	<b>17</b>
C. Cardiovascular	--	1	--	1	1	<b>3</b>
C. General y Aparato Digestivo	2	2	3	3	3	<b>13</b>
C. Maxilofacial	1	1	1	1	1	<b>5</b>
C. Pediátrica	1	1	1	1	1	<b>5</b>
C. Plástica	2	2	1	2	2	<b>9</b>
C. Torácica	--	1	1	-	2	<b>4</b>
Dermatología	1	1	1	1		<b>4</b>
Endocrinología	1	1	1	1		<b>4</b>
Farmacia	2	2	2	2		<b>8</b>
Hematología	2	2	2	2		<b>8</b>
Inmunología	1	--	1	--		<b>2</b>
M. Intensiva	1	1	2	2	1	<b>7</b>
M. Interna	2	2	2	2	2	<b>10</b>
M. Nuclear	1	--	1	1		<b>3</b>
Microbiología	1	1	2	2		<b>6</b>
Nefrología	2	2	2	2		<b>8</b>
Neumología	2	2	2	4		<b>10</b>
Neurocirugía	1	1	1	1	-	<b>4</b>
Neurofisiología	1	1	1			<b>3</b>
Neurología	2	1	2	2		<b>7</b>
Obstetricia y Ginecología	2	1	4	4		<b>11</b>
Oftalmología	2	2	2	2		<b>8</b>
Oncología Médica	1	1	2	2	2	<b>8</b>
Oncología Radioterápica	1	1	1	-		<b>3</b>
Otorrinolaringología	2	2	2	2		<b>8</b>
Pediatría M. I. R.	5	5	5	5		<b>20</b>
Pediatría E. I. R.	2	2				<b>4</b>
Radiodiagnóstico	4	4	4	4		<b>16</b>
Radiofísica	1	1	1			<b>3</b>
Rehabilitación	2	1	2	2		<b>7</b>
Reumatología	1	--	2	1		<b>4</b>
Traumatología	2	2	2	2	2	<b>10</b>
Urología	1	1	1	1	1	<b>5</b>
<b>TOTAL</b>	<b>66</b>	<b>61</b>	<b>73</b>	<b>72</b>	<b>22</b>	<b>294</b>



**TABLA C.2. a comparativa (Diciembre de 2013)**

ESPECIALIDADES	R-1	R-2	R-3	R-4	R-5	TOTAL
A. Patológica	1	1	2	2		6
Anestesia	4	5	5	4		18
Angiología y C. V.	1	1	-	1	2	5
Aparato Digestivo	2	3	3	3		11
Bioquímica	2	2	2	2		8
Cardiología	3	4	4	3	4	18
C. Cardiovascular	1	-	1	1	1	4
C. General y A. Digestivo	2	3	3	4	5	17
C. Maxilofacial	1	1	1	1	1	5
C. Pediátrica	1	1	1	1	1	5
C. Plástica	2	1	2	2	2	9
C. Torácica	1	1	-	2	1	5
Dermatología	1	1	1	1		4
Endocrinología	1	1	1	2		5
Farmacia	2	2	2	2		8
Hematología	2	2	2	2		7
Inmunología	--	1	--	1		2
M. Intensiva	1	2	2	1	1	7
M. Interna	2	2	2	2	2	10
M. Nuclear	--	1	1	1		3
Microbiología	1	2	2	1		6
Nefrología	2	2	1	3		8
Neumología	2	2	4	4		12
Neurocirugía	1	1	1	-	2	5
Neurofisiología	1	1				2
Neurología	1	2	2	2		7
Obstetricia y Ginecología	1	4	4	4		13
Oftalmología	2	2	2	2		8
Oncología Médica	1	2	2	2		7
Oncología Radioterápica	1	1	-	1		3
Otorrinolaringología	2	2	2	2		8
Pediatría M. I. R.	5	5	5	5		20
Pediatría E. I. R.	2					2
Radiodiagnóstico	4	4	4	4		16
Radiofísica	1	1	1			3
Rehabilitación	1	2	2	1		6
Reumatología	--	2	1	1		4
Traumatología	2	2	2	2	2	10
Urología	1	1	1	1	1	5
<b>TOTAL</b>	61	73	71	71	27	303



*3. Residentes terminan especialidad, se muestran en las Tablas C.3.1, C.3.2, con sus comparativas del año 2013 en C.3.1a y C.3.2a y Relación nominal de los Residentes epígrafe 3.3.*

**Tabla C.3.1 Total área IV**

RESIDENTES AÑO 2014	FINALIZAN
HUCA	74
Salud Mental	1
M. F. y Comunitaria	11
E.I.R. M. F. y Comunitaria	2
Medicina del Trabajo	1
Geriatría	1
E. I.R. Geriatría	2
EIR Ginecología	3
<b>TOTAL</b>	<b>95</b>

**TABLA C.3.1.a finalizaron 2013, Total área IV**

RESIDENTES AÑO 2013	FINALIZAN
HUCA	74
Salud Mental	1
M.I.R. A.F. y Comunitaria	8
E.I.R. F. y Comunitaria	1
Medicina del Trabajo	1
M.I.R. Geriatría	1
E.I.R. Geriatría	1
E.I.R. Obstétrico Ginecológica	3
<b>TOTAL</b>	<b>90</b>



**TABLA C.3.2 POR ESPECIALIDAD**

<b>ESPECIALIDADES</b>	<b>R-3</b>	<b>R-4</b>	<b>R-5</b>	<b>TOTAL</b>
A. Patológica		2		2
Anestesia		4		4
Angiología y C. V.			2	2
Aparato Digestivo		3		3
Bioquímica		2		2
Cardiología			4	4
C. Cardiovascular			1	1
C. General			5	5
C. Maxilofacial			1	1
C. Pediátrica			1	1
C. Plástica			2	2
C. Torácica			1	1
Dermatología		1		1
Endocrinología		2		2
Farmacia		2		2
Hematología		1		1
Inmunología		1		1
M. Intensiva			1	1
M. Interna			2	2
M. Nuclear		1		1
Microbiología		1		1
Nefrología		1		1
Neumología		4		4
Neurocirugía			2	2
Neurofisiología		--		--
Neurología		2		2
Obstetricia y Ginecología		4		4
Oftalmología		2		2
Oncología Médica		--		--
Oncología Radioterápica		1		1
Otorrinolaringología		2		2
Pediatría M. I. R.		5		5
Pediatría E. I. R.		--		--
Radiodiagnóstico		4		4
Radiofísica	1			1
Rehabilitación		2		2
Reumatología		1		1
Traumatología			2	2
Urología			1	1
<b>TOTAL</b>	<b>1</b>	<b>48</b>	<b>25</b>	<b>74</b>



**TABLA C.3.2a POR ESPECIALIDAD comparativa 2013**

<b>RESIDENTES HUCA POR ESPECIALIDAD</b>	<b>R-3</b>	<b>R-4</b>	<b>R-5</b>	<b>TOTAL</b>
A. Patológica		3		3
Anestesia		4		4
Angiología y C. V.			2	2
Aparato Digestivo		3		3
Bioquímica		2		2
Cardiología			4	4
C. Cardiovascular			1	1
C. General y A. Digestivo			3	3
C. Maxilofacial			1	1
C. Pediátrica			1	1
C. Plástica			1	1
C. Torácica			1	1
Dermatología		1		1
Endocrinología		2		2
Farmacia		2		2
Hematología		1		1
Inmunología		1		1
M. Intensiva			2	2
M. Interna			2	2
M. Nuclear		1		1
Microbiología		1		1
Nefrología		1		1
Neumología		4		4
Neurocirugía			2	2
Neurología		2		2
Obstetricia y Ginecología		4		4
Oftalmología		2		2
Oncología Médica		2		2
Oncología Radioterápica		1		1
Otorrinolaringología		2		2
Pediatría		4		4
Radiodiagnóstico		4		4
Radiofísica	1			1
Rehabilitación		2		2
Reumatología		1		1
Traumatología			2	2
Urología			1	1
<b>TOTAL</b>	<b>1</b>	<b>50</b>	<b>23</b>	<b>74</b>



**3.3. Relación Nominal de Residentes del HUCA que finalizaron su Período  
Formativo Año 2.014.**

**ANATOMIA PATOLOGICA (4 AÑOS)**

D <sup>a</sup> . M <sup>a</sup> . Esther Guerra Fernández	R-4
D. Guillermo Eduardo Mendoza Pacas	R-4

**ANESTESIOLOGIA Y REANIMACION (4 AÑOS)**

D <sup>a</sup> . Carmen Cogorro Riestra	R-4
D <sup>a</sup> . Irene Corrales Valdivielso	R-4
D. Daniel García Rodríguez	R-4
D <sup>a</sup> . Paola Beatriz Vergara Díaz	R-4

**ANGIOLOGIA Y CIRUGIA VASCULAR (5 AÑOS)**

D. Francisco Álvarez Marcos	R-5
D <sup>a</sup> . Livia Revuelta Mariño	R-5

**APARATO DIGESTIVO (4 AÑOS)**

D <sup>a</sup> . Lorena Blanco García	R-4
D. Olegario Castaño Fernández	R-4
D. Jesús Miguel Herrero Rivas	R-4

**BIOQUIMICA CLINICA (4 AÑOS)**

D. Miguel Carvajal Álvarez	R-4
D <sup>a</sup> . Covadonga Quirós Caso	R-4 (QIR)

**CARDIOLOGIA (5 AÑOS)**

D. Manuel Barreiro Pérez	R-5
D. Juan Pablo Flórez Muñoz	R-5
D <sup>a</sup> . Elena Velasco Alonso	R-5
D <sup>a</sup> . Irene Álvarez Pichel	R-5

**CIRUGIA CARDIOVASCULAR**

D <sup>a</sup> . Ana María Barral Varela	R-5
------------------------------------------	-----



**CIRUGIA GENERAL Y DEL APARATO DIGESTIVO (5 AÑOS)**

D <sup>a</sup> . M <sup>a</sup> Mar Camaces de Arriba	R-5
D <sup>a</sup> . Rocio Rafaela Cueva Cayetano	R-5
D <sup>a</sup> . Esther Fernando Macias	R-5
D <sup>a</sup> . Ana Madalina Frunza	R-5
D <sup>a</sup> . Belén Porrero Guerrero	R-5

**CIRUGIA ORAL Y MAXILOFACIAL (5 AÑOS)**

D. Joaquim Megías Barrera	R-5
---------------------------	-----

**CIRUGIA ORTOPEDICA Y TRAUMATOLOGIA (5 AÑOS)**

D. Roberto Iglesias Pañeda	R-5
D. Jose Fernando Muñoz González	R-5

**CIRUGIA PEDIATRICA (5 AÑOS)**

D <sup>a</sup> . Antonia Jesús López López	R-5
--------------------------------------------	-----

**CIRUGIA PLASTICA ESTETICA Y REPARADORA (5 AÑOS)**

D. Domingo Contreras Pedraza	R-5
D <sup>a</sup> . Aida Matarranz Faya	R-5

**CIRUGIA TORACICA (5 AÑOS)**

D <sup>a</sup> . Itzell Del Pilar Pérez Méndez	R-5
------------------------------------------------	-----

**DERMATOLOGIA MEDICO-QUIRURGICA Y VENERELOGIA (4 AÑOS)**

D <sup>a</sup> . Leire González Lara	R-4
--------------------------------------	-----

**ENDOCRINOLOGIA Y NUTRICION (4 AÑOS)**

D <sup>a</sup> . M <sup>a</sup> . Galiana Rodríguez Caballero	R-4
D <sup>a</sup> . Lorena Suárez Gutiérrez	R-4

**FARMACIA HOSPITALARIA (4 AÑOS)**

D <sup>a</sup> . Cristina Fierro Villa	R-4 (FIR)
D <sup>a</sup> . Leticia Gómez de Segura Iriarte	R-4 (FIR)



**HEMATOLOGIA Y HEMOTERAPIA (4 AÑOS)**

D. David Rodríguez González R-4

**INMUNOLOGIA (4 AÑOS)**

D<sup>a</sup>. Melina Noelia Nava Gonzáles R-4

**MEDICINA FISICA Y REHABILITACION (4 AÑOS)**

D<sup>a</sup>. Paulina Verónica Rodríguez Manzano R-4

**MEDICINA INTENSIVA (5 AÑOS)**

D<sup>a</sup>. Laura Amado Rodríguez R-5

**MEDICINA INTERNA (5 AÑOS)**

D<sup>a</sup>. M<sup>a</sup>. Luisa Fernández Almira R-5

D. Carlos Suárez Cuervo R-5

**MEDICINA NUCLEAR (4 AÑOS)**

D. José Alberto Coss López R-4

**MICROBIOLOGIA Y PARASITOLOGIA (4 AÑOS)**

D<sup>a</sup>. Susana Rojo Alba R-4 (BIR)

**NEFROLOGIA (4 AÑOS)**

D<sup>a</sup>. Gera Andrea Latino García R-4

D. Diego Ernesto Coronel Aguilar R-4

**NEUMOLOGIA (4 AÑOS)**

D<sup>a</sup>. Laura Álvarez Santín R-4

D. Miguel Ángel Ariza Prota R-4

D. Juan Alejandro Cascón Hernández R-4

D. Carlos Andrés Quezada Loaíza R-4

**NEUROCIRUGIA (5 AÑOS)**

D<sup>a</sup>. Sayoa Alvarez de Eulate Beramendi R-5

D. Kelvin Manuel Piña Batista R-5



**NEUROLOGIA (4 AÑOS)**

D <sup>a</sup> . M <sup>a</sup> . del Rocío Álvarez Escudero	R-4
D <sup>a</sup> . Marta Suárez Pinilla	R-4

**OBSTETRICIA Y GINECOLOGIA (4 AÑOS)**

D <sup>a</sup> . Begoña Arnott Fernández	R-4
D <sup>a</sup> . Laura Díaz López	R-4
D <sup>a</sup> . Elisa Pérez Larrea	R-4
D <sup>a</sup> . Lorena Revilla Gutiérrez	R-4

**OFTALMOLOGIA (4 AÑOS)**

D <sup>a</sup> . M <sup>a</sup> . del Carmen Costales Álvarez	R-4
D <sup>a</sup> . Paula Talavero González	R-4

**ONCOLOGIA RADIOTERAPICA (4 AÑOS)**

D <sup>a</sup> . Diana Alonso Sánchez	R-4
---------------------------------------	-----

**OTORRINOLARINGOLOGIA (4 AÑOS)**

D <sup>a</sup> . Patricia Martínez González	R-4
D <sup>a</sup> . Marta Morato Galán	R-4

**PEDIATRIA Y SUS AREAS ESPECIFICAS (4 AÑOS)**

D <sup>a</sup> . Aránzazu López Martínez	R-4
D <sup>a</sup> . Laura Mantecón Fernández	R-4
D. José Luis Martín Alonso	R-4
D <sup>a</sup> . Carolina Pérez González	R-4
D <sup>a</sup> . Saray Rekarte García	R-4

**RADIODIAGNOSTICO (4 AÑOS)**

D. Nassr Aldin Abbas Khoja	R-4
D. Edison Santos Morales Deza	R-4
D <sup>a</sup> . Seila Sal de Rellán Arango	R-4
D. Alberto Velasco Bejarano	R-4

**RADIOFISICA HOSPITALARIA (3 AÑOS)**

D. Carlos Villalón Arias	R-3 (RIR)
--------------------------	-----------



**REUMATOLOGIA (4 AÑOS)**  
**D. Sergio Rodríguez Caminero**

**R-4**

**UROLOGIA (5 AÑOS)**  
**D<sup>a</sup>. Beatriz Lobo Rodríguez**

**R-5**

**4.- Incidencias:**

**4.1. Renuncias/Abandonos:**

Durante el año 2.014, no se produjo ninguna renuncia.

**4.2. Cambios de especialidad:**

Ninguna.

**4.3. Convalidaciones:**

Ninguna.

**4.4. Reclamaciones:**

<b>Incidencia</b>	<b>Fecha</b>	<b>Informa</b>	<b>Causa/Raíz</b>	<b>A. Preventiva o Correctora</b>
Participación Residentes en Curso de Formación de Usuarios finales del Programa Millennium	Febrero-Mayo 2014	Residentes	Participación de los Residentes en Formación de Usuarios Finales del Programa Millennium, precisando para ello horas de formación inicial y posterior dedicación a formar a resto de personal.	Reuniones con Residentes, Gerencia y Dirección de área Sanitaria y Hospital. Reunión Jefes de Estudio y Dirección General de la Consejería. S insta a limitar la carga máxima y que el tiempo de dedicación fuera vespertino en el 80%. Actas CD nº 3 (punto 3), nº 4 (punto 7c) , nº 5 (punto 6) y nº 6 (punto 7).
Problemática Guardias en general y de Urología en particular.	Enero y Noviembre 2014.	Comisión de Docencia y MIR de Urología.	Derivado de la limitación por Ley Autonómica del nº de horas de atención continuada, así como posible reestructuración de guardias, con problemática ya planteada en 2013 (ver memoria 2013).	Elaboración de Documento-Informe de la CD respecto a la actividad de Guardias de los Residentes, aprobado en reunión de enero de 2014 (acta nº 1), remitido a Dirección del Hospital. Carta de MIR de Urología respecto a nº máximo de guardias, comunicación a Residentes, Tutor y Jefe Unidad Docente de Urología, así como a Dirección Hospital respecto a la legislación vigente y los límites impuestos por la misma. Actas CD nº 8 (punto 5c) y nº 9 (punto 4) de 2014.
Solicitud cambio Tutores Hematología.	Febrero-Marzo 2014	Dos Jefes de Sección de Hematología.	Solicitud por parte de dos jefes de Sección de Hematología de cambio al menos de un tutor de hematología.	Reuniones con los jefes de Sección solicitantes, cartas a Jefe de Servicio otro jefe de Sección y reunión con tutores, se desestimó la solicitud. Ver actas CD nº 2 (punto 4) y nº 4 (punto 6) de 2014.
Suplencia de especialistas por parte de Residentes de Radiodiagnóstico.	Octubre 2014	Carta firmada por 16 MIR de Radiodiagnóstico (del 23/10/14)	Asumir suplencias de especialistas en el HUCA, HMN y H. San Agustín.	Carta de respuesta dirigida a los MIR, tutores, Jefe de Unidad Docente y Dirección del HUCA respecto a la necesidad de no repetirse hechos que conculcan la formación de los MIR. Var acta CD nº 8 (punto 5c).



## 5. Indicadores:

5.1 Razón de Nº de Residentes por actividad global del HUCA. Se muestran en la tabla C.5.1.

5.2. Razón de plazas no adjudicadas. No incorporaciones/Renuncias, con comparativa por año. Ver tabla C.5.2.

5.3 Residentes incorporados con mejor nº (MIR / otros) MIR con número < 1000 y < 2000, comparativa con años previos. Ver tablas C.5.3.a,b y Figura C.5.3

**TABLA C.5.1. RATIO ACTIVIDAD GLOBAL HUCA POR RESIDENTE.**

	AÑO - 2.012	AÑO - 2.013	AÑO - 2.014
Nº DE RESIDENTES	317	304	294
Nº ALTAS TOTALES/RATIO	35.076/110,64	34.505/113,5	31.367/106,69
Nº INTERVENCIONES TOTALES/RATIO	19.495/61,49	19.594/64,45	17.632/59,97
Nº URGENCIAS TOTALES/RATIO	140.104/441,96	136.123/447,77	130.409/443,57
Nº CONSULTAS TOTALES/RATIO	603.765/1904,62	596.952/1962,47	548.838/1.866,80
Nº GUARDIAS RESIDENTES y Nº HORAS TOTALES/RATIO	19.438/61,31	18.280/60,13 339.282/1.116,05 (101 horas/mes x 11 meses)	18.600/63,26 344.055/1.170,25 (106 horas/mes x 11 meses)

**TABLA C.5.2 PLAZAS NO ADJUDICADAS / RENUNCIAS.-**

	AÑO - 2.012 Nº	AÑO - 2013 Nº	AÑO - 2.014 Nº
OFERTADAS	72	72	64
NO INCORPORADOS	--	1	--
RENUNCIAS	--	5	--



**COMPARATIVA N° ELECCION M. I. R. TABLAS C.5.3.a. y C.5.3.b**

**C.5.3.a N° ELECCION M. I. R. AÑO 2.014.-**

ESPECIALIDAD	RESIDENTES	N° ORDEN <1000	N° ORDEN 1.000 a 1999	N° ORDEN ≥ 2.000
A. PATOLOGICA	1			3849
ANESTESIA	5		1264 1772	2334 3024 3249
A. Y C. VASCULAR	1			2079
A. DIGESTIVO	2		1070 1360	
CARDIOLOGIA	3	513 897 954		
C. CARDIACA	--			
C. GENERAL	2		1107	3070
C. O. Y MAXILOFACIAL	1		1786	
C. O. Y TRAUMATOLOGIA	2		1414	2532
C. PEDIATRICA	1		1452	
C. PLASTICA	2	123 459		
C. TORACICA	--			
DERMATOLOGIA	1	720		
ENDOCRINOLOGIA	1	509		
HEMATOLOGIA	2		1709 1799	
M.F. Y REHABILITACION	2			4436 4677
M. INTENSIVA	1			3264
M. INTERNA	2	379	1302	
M. NUCLEAR	1			5924
NEFROLOGIA	2			3962 3724
NEUMOLOGIA	2			3529 4667
NEUROCIRUGIA	1	861		
NEUROFISIOLOGIA C.	1			4098
NEUROLOGIA	2	149	1093	
OBST. Y GINECOLOGIA	2	491		2929
OFTALMOLOGIA	2	903	1870	
O. MEDICA	1			2155
O. RADIOTERAPICA	1			4031
O. R. L.	2	480 680		
PEDIATRIA	5	422 946	1156 1484 1543	
RADIODIAGNOSTICO	4	956	1988	2251 2278
REUMATOLOGIA	1			2069
UROLOGIA	1			3455
<b>TOTAL</b>	<b>57</b>	<b>17 (29,82)</b>	<b>17 (29,82)</b>	<b>23 (40,35)</b>

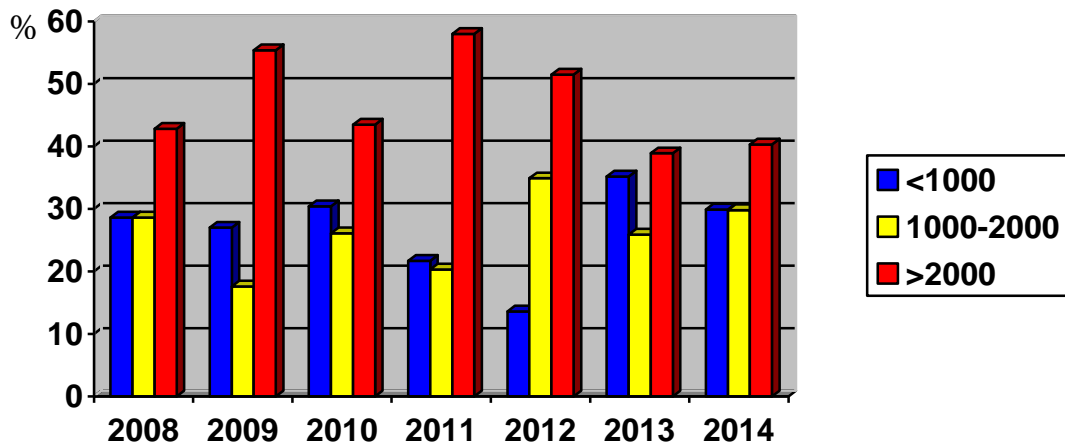


**C.5.3.b N° ELECCION M. I. R. AÑO 2.013.-**

ESPECIALIDAD	RESIDENTES	N° ORDEN <1000	N° ORDEN 1.000 a 1999	N° ORDEN ≥ 2.000
A. PATOLOGICA	1			2991
ANESTESIA	4		1105 1882	2117 2296
A. Y C. VASCULAR	1		1054	
A. DIGESTIVO	2	806	1753	
CARDIOLOGIA	3	97 397 462		
C. CARDIACA	1	702		2177
C. GENERAL	2			2788
C. O. Y MAXILOFACIAL	1		1723	
C. O. Y TRAUMATOLOGIA	2	556 907		
C. PEDIATRICA	1			2553
C. PLASTICA	2	241 362		
C. TORACICA	1			2940
DERMATOLOGIA	1	766		
ENDOCRINOLOGIA	1			2737
HEMATOLOGIA	1			2652
M.F. Y REHABILITACION	1			5464
M. INTENSIVA	1	923		
M. INTERNA	1			3064
M. NUCLEAR	1			6020
MICROBIOLOGIA				
NEFROLOGIA	2			2387 2428
NEUMOLOGIA	2		1182	2264
NEUROCIRUGIA	1	722		
NEUROFISIOLOGIA C.	1			5877
NEUROLOGIA	1	614		
OBST. Y GINECOLOGIA	2		1341 1466	
OFTALMOLOGIA	2	859	1505	2123
O. MEDICA	1			
O. RADIOTERAPICA	1			3460
O. R. L.	2		1091 1938	
PEDIATRIA	5	76 595 723 794	1393	
RADIODIAGNOSTICO	4		1770 1782	2060 2232
REUMATOLOGIA	1	56		
UROLOGIA	1			3150
TOTAL	54	19 (35,18%)	14(25,92%)	21 (38,88%)



**FIGURA C.5.3: COMPARATIVA AÑOS 2008-2014**



## D). PROCESO DE EVALUACIÓN DE RESIDENTES:

### 1. *Comité de Evaluación.*

Las evaluaciones se han realizado de acuerdo a la normativa remitida por el Ministerio de Sanidad, Política Social e Igualdad.

Los Comités de Evaluación están formados por:

- Presidente de la Comisión de Docencia
- El tutor del residente a evaluar
- Un facultativo en ejercicio de la especialidad (Jefe de Servicio o quien designe)
- Un representante de la Comunidad Autónoma (vocal de la Comisión de Docencia)
- La Secretaria de la Comisión de Docencia con voz sin voto

Los tutores presentan la Ficha 1 (evaluación de las rotaciones) Ficha 2 (evaluación anual) y Memoria Anual de las actividades del residente.



Para la evaluación de los 301 especialistas se convocaron a los Comités de Evaluación de todas las especialidades entre los días del 12 al 14 de Mayo de 2.014. Las evaluaciones se realizaron de manera satisfactoria, sin incidencias dignas de mención. Exposición Tablón de Anuncios del 14 al 31 de Mayo de 2.014 y remisión al Ministerio de Sanidad con fecha de 02 de Junio de 2.014.

## ***2. Resultados de la evaluación de residentes 2014:***

### **Evaluación anual (R-1):**

Número de residentes: **61**

- Calificados **Excelentes** (3 puntos): **1**
- Calificados **Destacados** (entre 2,0 y 2,9 puntos): **60**
- Calificados **Suficientes** (entre 1,0 y 1,9 puntos): **--**

### **Evaluación anual (R-2):**

Número de residentes: **73**

- Calificados **Excelentes** (3 puntos): **7**
- Calificados **Destacados** (entre 2,0 y 2,9 puntos): **64**
- Calificados **Suficientes** (entre 1,0 y 1,9 puntos): **2**

### **Evaluación anual (R-3):**

Número de residentes: **71**

- Calificados **Excelentes** (3 puntos): **5**
- Calificados **Destacados** (entre 2,0 y 2,9 puntos): **63**
- Calificados **Suficientes** (entre 1,0 y 1,9 puntos): **1**
- Calificados **No Evaluable:** (Baja I. L..T.): **2**



### **Evaluación anual (R-4):**

Número de residentes: **71**

- Calificados **Excelentes** (3 puntos): **7**
- Calificados **Destacados** (entre 2,0 y 2,9 puntos): **62**
- Calificados **Suficientes** (entre 1,0 y 1,9 puntos): **--**
- Calificados **No Evaluable:** (Baja I. L. T.): **2**

### **Evaluación anual (R-5):**

Número de residentes: **25**

- Calificados **Excelentes** (3 puntos): **5**
- Calificados **Destacados** (entre 2,0 y 2,9 puntos): **18**
- Calificados **Suficientes** (entre 1,0 y 1,9 puntos): **2**

Los residentes pasaron de año de formación en las siguientes fechas:

- Los R-1: 20 de Mayo de 2.014
- Los R-2: 10 de Mayo de 2.014
- Los R-3: 12 de Mayo de 2.014
- Los R-4: 19 de Mayo de 2.014
- Los R-5: 19 de Mayo de 2.014

En la evaluación posterior en los no reevaluables o con prórroga.

**R-1.-** Ninguna.

**R-2.-** Ninguna.

**R-3.-** Prorrógas: 29-10-14; una pte. fecha evaluación- Pediatría

**R-4.-** Prorrógas: 12-08-14; una pte. fecha evaluación- Nefrología (ILT)

**R-5.-** Ninguna.



### ***3. Evaluación Residentes que finalizan su formación:***

Nº Total Residentes Finalizan: 74

- Calificados Excelentes: 11
- Calificados Destacados: 62
- Calificados Suficientes: 1

### ***4. Incidencias.***

#### ***4.1 Prórrogas.***

Durante el año 2.014 se prorrogan por diferentes motivos un total de 3 Residentes correspondientes a los siguientes Servicios:

Endocrinología:	1
Neumología:	1
O. Radioterápica:	1

**4.2 Reclamaciones**, todas resueltas con sus Tutores, sin incidencias.

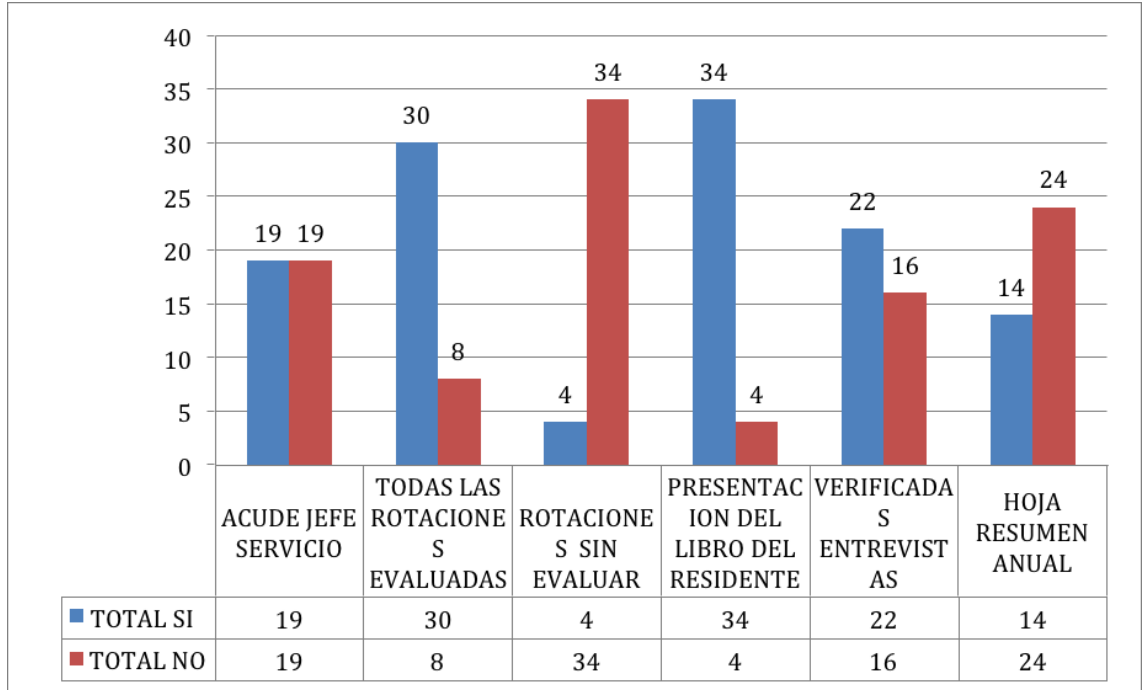
### ***5. Indicadores.***

- 5.1. Asistencia de los tutores.
- 5.2. Jefe de Servicio o Especialista designado.
- 5.3. Hojas de Evaluación debidamente cumplimentadas.
- 5.4. Porcentaje de Residentes con memoria anual elaborada.
- 5.5. Porcentaje de Residente con el Libro del Residente, cumplimentado.
- 5.6. Entrevistas periódicas
- 5.7. Comparativa por años de las calificaciones



En la Figura D.5.1.a D.5.1.b y D.5.1.c se resumen los indicadores 5.1 a 5.6. En las Tablas D.5.1.a y D.5.1.b el indicador 5.7

**Figura D.5.1.a**



**Figura D.5.1.b**

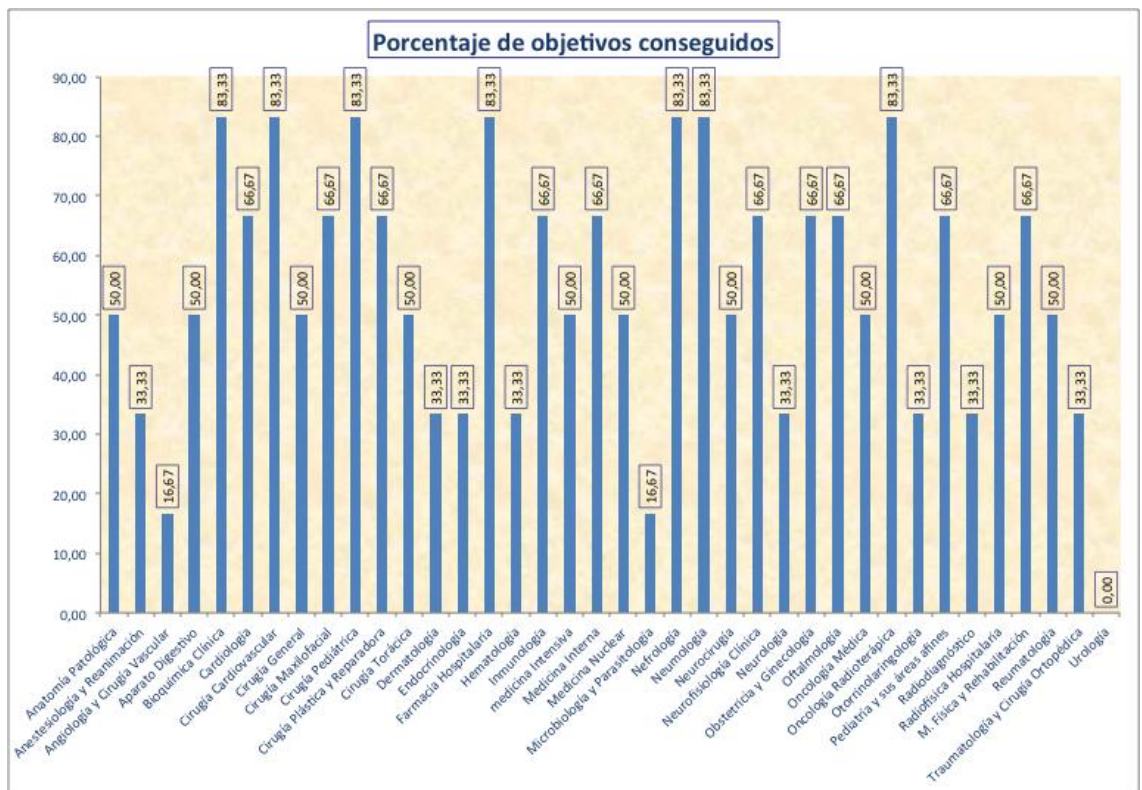
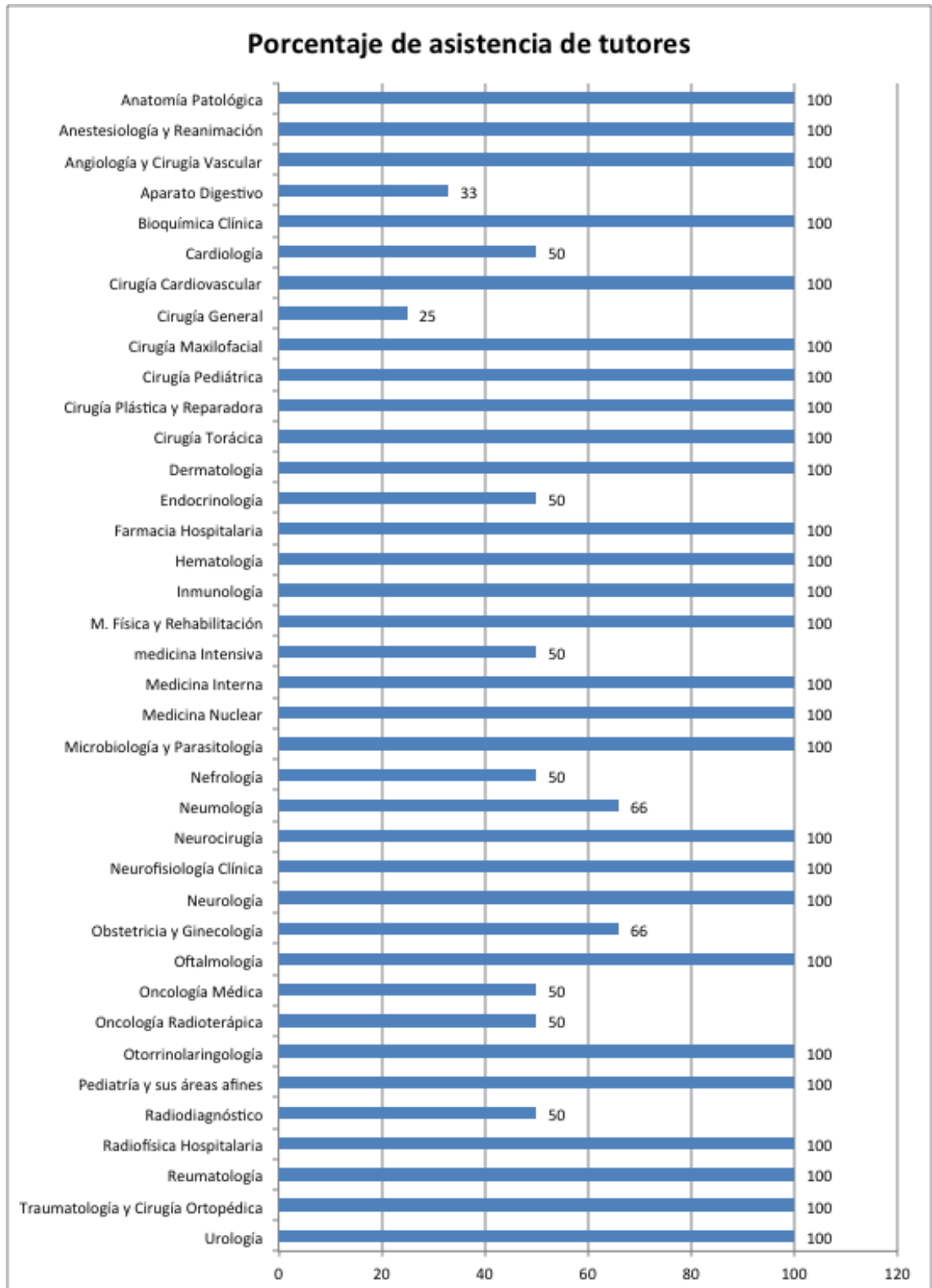




Figura D.5.1.c





**Tabla D.5.1.a Evaluación Total de los Residentes**

AÑO	2.012	2.013	2.014
TOTAL RESIDENTES (a evaluar)	323	318	301
NO EVALUABLES	7	2	4
NO APTOS	1	0	1 (recuperable)
CALIFICACIONES FINALES (de los evaluados y aptos)	Suficientes:9 (2,85%) Destacados:297 (94%) Excelente:9 (2,85%)	Suficientes:5 (1,6%) Destacados:292 (92,4%) Excelente:19 (6%)	Suficientes:5 (1,7%) Destacados:266 (88,9%) Excelente:25 (8,4%)

**Tabla D.5.1.b Evaluación residentes que finalizan**

AÑO	2.012	2.013	2.014
RESIDENTES FINALIZAN	67	74	74
CALIFICACIONES FINALES	Excelente: 5 Destacados: 59 Suficientes: 3	Excelente: 11 Destacados: 62 Suficientes: 1	Excelente: 11 Destacados: 62 Suficientes: 1

## E) ROTACIONES

### *1. Calendario Rotaciones Residentes 1º y 2º año.*

En las Tablas E.1.1 y E.1.2 se muestra el Calendario de Rotaciones de Residentes de 1º y 2º año respectivamente. Elaborado el calendario por el Dr. Joaquín Vázquez, Vocal de la Comisión de Docencia, este se hizo oficial con fecha de 28 de Mayo de 2.014.

Tabla E.1.1-ROTACIONES R1 HUCA 2014-2015

		jun-14	jul-14	ago-14	sep-14	oct-14	nov-14	dic-14	ene-15	feb-15	mar-15	abr-15	may-15
A.PAT	JUNCEDA ANTUÑA,SUSANA	URG											
ANEST	CACHERO MARTINEZ,DIEGO	ANE	ANE	ANE	INF	MI	MI	CAR	CAR	RX	RES	NEF	URG
	GUTIERREZ GONZALEZ,COVADONGA	ANE	ANE	ANE	RX	CAR	CAR	RES	URG	NEF	INF	MI	MI
	ESTRADA MARTINEZ,MARIA	ANE	ANE	ANE	CAR	CAR	RES	RX	NEF	INF	MI	MI	
	GARCIA GONZALEZ,NEREA	ANE	ANE	ANE	NEF	URG	RES	RX	CAR	CAR	MI	MI	INF
	SUAREZ FERNANDEZ,SARAI	ANE	ANE	ANE	URG	NEF	MI	MI	INF	CAR	CAR	RES	RX
BQCA	EGUIA ANGELES,EDWIN ABDON												
CX. VAS	FERNANDEZ PRENDES,CARLOTA	CV	CV	CV	CG	CG	CG	CG	ANE Re	URG	MI	MI	LAB. V
DIG	CASTAÑO GARCIA,ANDRES	MI	MI	MI	INF	NUTR	CSAL	CG	CG	URG	RX	DIG	DIG
	RUBIO DIAZ,ESMERALDA	RX	NUTR	CG	CG	URG	INF	MI	MI	MI	C.SAL	DIG	DIG
CAR	GUTIERREZ DE LA VARGA,LUIS	RES	RES	NEF	NEF	NRL	END	MI	MI	MI	MI	URG	C.SAL
	ALMENDAREZ LACAYO,MARCEL GABRIEL	NEF	NEF	NRL	URG	RES	RES	END	C.SAL	MI	MI	MI	MI
	DIAZ-CHIRON SANCHEZ,LAURA	END	NRL	RES	RES	MI	MI	MI	MI	C.SAL	NEF	NEF	URG
Cx. GEN	GARCIA GUTIERREZ,CARMEN						URG	UVI	ANE Qf	ANE re			
	CONTRERAS SAIZ,ELISA										UVI	ANE qf	ANE re
Cx. MAX	RUA GONZALVEZ,LAURA	CG	CG	CG	CG	NRCG	ANE re	URG					
COT	IGLESIAS GARCIA,ROBERTO ADRIAN	COT	CG	URG	REHA	ANE	C.SAL	C.PL	C.PL	C.PL	CV	CV	MI
	PENA LARREA,LORENA	COT	C.PL	C.PL	C.PL	CG	ANE	CV	CV	C.SAL	REHA	URG	MI
Cx. PED	BARNES MARAÑON,SARAH							CG	CG	CG	CG	CG	CG
Cx. PL	DE JUAN MARIN,MARTA	C. PL	DER	URG	COT	COT	REHA	C.MAX	C.MAX	CV	ORL	CG(cab)	CG(cab)

	LA JARA NUÑEZ,DIANA MILAGROS	C. PL	COT	COT	CV	C. MAX	C.MAX	REHA	DER	CG(cab)	CG(cab)	URG	ORL	
DER	REQUENA LOPEZ,SHEILA	MI	MI	MI	MI	C.PL	C.SAL	URG						
END	GONZALEZ MARTINEZ,SILVIA	NRL	NRL	MI	MI	MI	MI	C.SAL	URG	NEF	NEF	CAR	CAR	
GER	DOMINGUEZ BRAVO,ALBERTO										URG	NRL	NRL	NRL
	MOLINUEVO ALBA,IRATXE										NRL	NRL	NRL	
HEM	MORAIS BRAS,LUCIA RITA	MI	MI	MI	MI	URG	NEF	NEF	RX	RES	RES	UVI	UVI	
	AVILA IDROVO,LAURA FRANCISCA	RES	RES	NEF	NEF	URG	UVI	UVI	RX	MI	MI	MI	MI	
REHA	SANCHEZ SOBRINO,IRENE	REHA	NRL	NRL	URG	COT	COT	REUMA	MI	MI	RX	RES	CAR	
	NARVAEZ BENITEZ,LUIS ALBERTO	REHA	CAR	URG	REUMA	RES	RX	COT	COT	NRL	NRL	MI	MI	
UVI	ALVAREZ GARCIA,LAURA	UVI	UVI	UVI	URG	MI	MI	INF	RX	NEF	NEF	ANE	ANE	
M. INT	RUGELES NIÑO,JESSICA PAOLA	MI	MI	MI	IC	IC	RX	URG	C.SAL	DIG	DIG	RES	RES	
	PANTIRU ,ANDREI DANIEL	MI	MI	MI	RX	URG	DIG	DIG	RES	RES	C.SAL	IC	IC	
		jun-14	jul-14	ago-14	sep-14	oct-14	nov-14	dic-14	ene-15	feb-15	mar-15	abr-15	may-15	
M. NUC	PEREZ CASTRO,NELSON ANDRES	MI	MI	RX	URG									
NEF	ALCURIA LEDO,LEONARDO	NEF	NEF	NEF	NEF	NEF	NEF	NEF	NEF	NEF	NEF	NEF	NEF	
	SOBRINO DIAZ,LUCIA	NEF	NEF	CAR	CAR	END	MI	MI	MI	MI	INF	RX	RX	URO
NEUMO	OSORO SUAREZ,CARMEN	CAR	CAR	URG	END	INF	MI	MI	MI	MI	IC	CSAL	RES	
	HERMIDA VALVERDE,TAMARA	CAR	CAR	INF	MI	MI	MI	MI	IC	END	URG	C.SAL	RES	
NRCG	REIMUNDE FIGUEIRA,PEDRO	NCGIA	URG	UVI	UVI	NFS	C.PL	NRL	NRL	NRL	RX	RX	RX	
NEURO	GARCIA RUA,AIDA	SM	SM	END	MI	MI	MI	MI	URG	C.SAL	CAR	CAR	NRL	
	SUAREZ SANTOS,PATRICIA	CAR	CAR	SM	SM	END	URG	C.SAL	MI	MI	MI	MI	NRL	
NFS	PEREZ-MORALA DIAZ,ANA BELEN	NRL	NRL	NRL	NRL	NRL	NRL	NRL	NRL	NRL	PED	PED	URG	
OFT	RODRIGUEZ BALSERA,CARLOS	URG												
	ALVAREZ CORONADO,MARTA		URG											
ONM	REVUELTA RODRIGUEZ,ALFONSO	MI	MI	MI	MI	MI	MI	MI	MI	URG	AP	ONM	ONM	ONM
ONR	BLANCO PARAJON,SONIA	URG	RX	RX	RX	RX	MI	MI	MI	MI	MI	ONM	ONM	
ORL	FERNANDEZ VAÑES,LAURA	URG												
	GARCIA-CABO HERRERO,PATRICIA		URG											

PSIQ	TORIO OJEA,ESTHER											NRL	NRL	MI
RX	TERAN ALVAREZ,LUCIA													
	CERNUDA GARCIA,ALEJANDRO			URG										
	SANZ DIAZ,JUAN			URG										
	BARRIO ALONSO,ANA ISABEL													
REUMA	BRANDY GARCIA,ANAHY MARIA	NEF	NEF	URG	RES	RES	CAR	CAR	END	END	C.SAL	MI	MI	
TRABAJO	BEATRIZ SUAREZ BAENA			ALERG	MI								NRL	CAR
TRABAJO	NIKAURY ENCARNACION ENCARNACION			CAR	ALERG								RES	RES
URO	PEREZ HARO,MARIA DE LOS LLANOS	URO	URO	URO	GIN	GIN	URG	NEF	RX	RX	CG	CG	CG	
MFyC	ROSON FERNANDEZ,RUBEN						MI	MI	MI	MI	URG	NEF	CAR	
MFyC	PRIETO PIQUERO,EUGENIA MARIA						MI	MI	MI	MI	END	END	URG	
MFyC	POTEMKINA ,OLGA						END	END	URG	RES	RES/CAR	CAR	NEF	
MFyC	SIRIS GONZALEZ,LORENA MARGARITA						URG	MI	MI	MI	MI	END	END	
MFyC	HINOSTROZA CAMPOSANO,WILLIAMS						NEF	RES	RES/CAR	CAR	URG	MI	MI	
MFyC	CANO CABO,EVA MARIA						RX	URG	NEF	CAR	CAR/RES	RES	MI	
MFyC	CORDERO CERVANTES,MARISOL						CAR	CAR/RES	RES	URG	MI	MI	MI	
MFyC	BAAMONDE MONTENEGRO,BERNARDO						RES	RES/CAR	CAR	END	END	URG	NEF	

Tabla E.1.2-ROTACIONES R2 HUCA 2014-2015

		jun-14	jul-14	ago-14	sep-14	oct-14	nov-14	dic-14	ene-15	feb-15	mar-15	abr-15	may-15
Cx. GEN	DORISME ,ASNEL									RX	URO	DIG	C.PL
	DIAZ VICO,TAMARA	URG				URO	DIG	RX	C.PL				
Cx. MAX	GONZALEZ SOTO,JESUS										C.PL	CV	
Cx. PLAS	DOMINGUEZ BENGOA,SARA	ANE rean	UVI										
	ALVAREZ-BUYLLA ALVAREZ,PABLO	UVI	ANE reaN										
Cx. PED	LARA CARDENAS,DIANA CAROLINA								/C.PL	C.PL	C. MAX	C.MAX/C.TOR	C.TOR
Cx. TOR	GUTIERREZ PEREZ,ALEXIA BELEN	C TOR	C TOR	RES	RES	RX	ANE rea hga	ANE rea hga	CV	CV	CxCV	CxCv	CxCV
GERIATR	PELLITERO BLANCO,LAURA	NRL	END	END	REUMA	REUMA	CAR	CAR	CAR				
	GUIROLA GARCIA-PRENDES,CRISTINA	NRL	REUMA	REUMA	CAR	CAR	CAR	END	END				
UVI	RODRIGUEZ GARCIA,RAQUEL MARIA	CAR	CAR	CAR	CAR	NRCG	NRCG	NRL	RES	RES	DIG	END	END
M. INT	MENENDEZ FERNANDEZ- MIRANDA,CANDELA	END	PAL. DOM	REUMA	NEF	NEF	NRL	NRL	NRL	DER	CAR	CAR	CAR
	GARCIA PEREZ,ALICIA	PAL. DOM	NEF	NEF	NRL	NRL	NRL	CAR	CAR	CAR	END	DER	REUMA
NEFRO	MERINO BUENO,MARIA DEL CARMEN	RX	RX	URO									
	DEL RIO GARCIA,LAURA	URO	RX	RX									
NFS	SILVA RAMOS,SUSANA	UVI											
ONM	FERNANDEZ ARROJO,SARA	ONM	ONM	ONM	ONM	UVI	INF	ONM	ONM	NRL	RX	RX	RX
M TRAB	RUTH LOBETO PRIETO	RES	RES	CG/CPL	TRA	TRA	TRA	MUTUA	C.SAL	ORL	OFT		
URO	GONZALEZ RUIZ DE LEON,CRISTINA	GINE	C.PED	C. PED	UVI								



## 2.- ROTACIONES FUERA DEL HOSPITAL AÑO 2014

Se muestran en total y por ubicación docente en las tablas E.2.1, E.2.2, E.2.3, E.2.4 y E.2.5

TABLA E.2.1

### TOTAL ROTACIONES AÑO 2014 -

INTERNAS	TOTAL DIAS	EXTERNAS	TOTAL DIAS	TOTAL ROTACIONES	TOTAL DIAS
20	1138	104	5597	124	6735

TABLA E.2.2

### ROTACIONES EN CENTROS DEL PRINCIPADO AÑO 2014

CENTRO	NUMERO ROTACIONES	TOTAL DIAS
ALVAREZ BUYLLA	2	151
CABUEÑES	6	424
C. SALUD LA CORREDORIA	1	30
CUIDADOS PALIATIVOS AREA IV	1	30
DEL ORIENTE	1	61
FACULTAD DE MEDICINA	1	61
INSTITUTO FDEZ.-VEGA	3	92
MONTE NARANCO	1	31
SAN AGUSTIN	1	23
VALLE NALON	3	235
TOTAL	20	1138



TABLA E.2.3

**ROTACIONES EN ESPAÑA EXCLUIDO EL PRINCIPADO AÑO 2.014.-**

COMUNIDAD	CENTRO	NUMERO ROTACIONES	TOTAL DIAS
ANDALUCIA	VIRGEN DEL ROCIO- SEVILLA	1	59
	VIRGEN DE LA VICTORIA- MALAGA	1	61
ARAGON	MAZ ZARAGOZ	1	53
BALEARES	SON ESPASES P. MALLORCA	2	51
CATALUÑA	BELLVITGE BARCELONA	1	30
	CLINIC – BARCELONA	1	61
	FUNDACION PUIGVERT	1	31
	GERMANS TRIS I PUYOL	1	61
	MOISES BROGGI BARCELONA	1	224
	SAN JUAN DE DIOS – BARCELONA	3	93
	SAN PABLO – BARCELONA	3	91
	QUIRON BARCELONA	1	91
	TEKNON BARCELONA	1	31
VALLE HEBRON	2	62	
CANTABRIA	MARQUES DE VALDECILLA- SANTANDER	3	182
CASTILLA-LEON	COMPLEJO ASISTENCIAL-LEON	1	31
	C. UNIVERSITARIO SALAMANCA	1	91
	RIO HORTEGA VALLADOLID	1	28
CASTILLA LA MANCHA	C. HOSPITALARIO - TOLEDO	1	61
COMUNIDAD VALENCIANA	MARINA SALUD DENIA-ALICANTE	2	61
	LA FE VALENCIA	2	122
MADRID	DOCE DE OCTUBRE	2	86
	FUNDACION JIMENEZ-DÍAZ	1	30
	GREGORIO MARAÑON	7	457
	LA PAZ	6	443
	M.D. ANDERSON CENTER	2	122
	MONTE PRINCIPE	1	61
	NIÑO JESUS	2	124
	HOSPITAL QUIRON	4	365
	HOSPITAL RAMON Y CAJAL	4	152
	HOSPITAL SAN CARLOS	1	70
	PUERTA DE HIERRO	1	30
	RUBER INTERNACIONAL	1	61
	CONSEJO SUPERIOR DEPORTES	1	60
	CLINICA LA LUZ	1	30
FREMAP - MAJADAHONDA	1	31	
NAVARRA	UNIVERSIDAD NAVARRA PAMPLONA	2	60
	QUIRON VICTORIA	1	59
GALICIA	C. HOSPITALARIO-S. COMPOSTELA	2	122
	JUAN CANALEJO-LA CORUÑA	6	234
	COMPLEJO HOSPITALARIO PONTEVEDRA	1	46
PAIS VASCO	I. VALENCIANO INFERTILIDAD BILBAO	1	33
	GALDAKANO VIZCAYA	1	61
	CRUCES BILBAO	3	118
	POLICLINICA GUIPUZCOA	1	61
	SAN SEBASTIAN		
<b>TOTAL</b>		<b>84</b>	<b>4491</b>



TABLA E. 2.4

**ROTACIONES EN EL EXTRANJERO AÑO 2.014.-**

AREA	CENTRO	NºROTACIONES	TOTAL DIAS
EUROPA	SR. MARY'S H. LONDRES	1	99
	QUEEN ELIZABETH BIRMINGHAM REINO UNIDO	1	118
	MOORFIELDES Y HOSPITAL LONDRES	1	33
	KLIMIK FÜR MUND-KIEFER G. FRANKFURT	1	25
	NEUROCHIRURGIE P. NECKER PARIS	1	18
	INSTITUTE OF NEUROLOGY LONDRES	1	90
	UNIVERSITY H. OF LAUSANNE SUIZA	1	90
	AARHUS UNIVERSITY HOSPITAL DINAMARCA	1	28
	LONDON NSH TRUST LONDRES	1	48
USA	CLINICA MAYO MINNESOTA	1	62
	MEMORIAL S.K. CANCER CENTER N. YORK	1	46
	CHILDREN OF PHILADELPHIA	1	31
	ST. JUDE SHILCREN'S MEMPHIS	1	30
	MASSACHUSETTS BOSTON	1	92
IBEROAMERICA	ANGEL PADILLA TUCUMAN ARGENTINA	1	61
	SAN MARTIN DE PORRES YAOUNDE CAMERUN	1	31
	U. CATOLICA CHILE. S. DE CHILE	2	117
	J. P. GARRAHAN BUENOS AIRES	1	62
	COM. ASIST. V. RIOS RUIZ LOS ANGELES CHILE	1	25
<b>TOTAL</b>		<b>20</b>	<b>1106</b>



**TABLA E.2.5**

**ROTACIONES EN OTROS CENTROS POR ESPECIALIDADES:**

ESPECIALIDAD	NºRESIDENTES	ROTACIONES INTERNAS	ROTACIONES EXTERNAS	TOTAL
A. PATOLOGICA	5	-	2	2
ANESTESIA	19	-	9	9
BIOQUIMICA	8	-	2	2
C. GENERAL	13	-	4	4
C. MAXILOFACIAL	5	-	2	2
C. PEDIATRICA	5	1	3	4
C. PLASTICA	9	2	3	5
C. TORACICA	4	2	-	2
C. VASCULAR	4	1	-	1
CARDIOLOGIA	17	1	9	10
C. CARDIOVASCULA	3	-	1	1
DERMATOLOGIA	4	1	1	2
DIGESTIVO	10	-	2	2
ENDOCRINOLOGIA	4	-	3	3
FARMACIA	8	-	4	4
GINECOLOGIA	11	-	4	4
INMUNOLOGIA	2	-	-	-
HEMATOLOGIA	8	-	-	-
M. INTENSIVA	7	1	2	3
M. INTERNA	10	6	3	9
M. NUCLEAR	3	-	2	2
MICROBIOLOGIA	6	-	2	2
NEFROLOGIA	8	-	-	-
NEUMOLOGIA	10	-	5	5
NEUROCIRUGIA	4	-	3	3
NEUROFISIOLOGIA	3	-	-	-
NEUROLOGIA	7	-	2	2
OFTALMOLOGIA	8	3	3	6
O. RADIOTERAPICA	3	-	-	-
O. R. L.	8	-	4	4
O. MEDICA	8	1	1	2
PEDIATRIA	20	1	4	5
PEDIATRIA E.I.R.	4	-	3	3
RADIODIAGNOSTICO	16	-	5	5
RADIOFISICA	3	-	1	1
REHABILITACION	7	-	1	1
REUMATOLOGIA	4	-	3	3
TRAUMATOLOGIA	10	-	3	3
UROLOGIA	5	-	3	3
<b>TOTAL</b>	<b>294</b>	<b>20</b>	<b>99</b>	<b>119</b>



**3.- Rotaciones de Residente de otros Centros por el HUCA. Se muestran en total y por origen en las Tablas E.3.1, E.3.2, E.3.3 y E.3.4.**

**TABLA E.3.1**

**TOTAL DE ROTACIONES DE OTROS HOSPITALES POR EL HUCA**

TOTAL R. ESPAÑOLES	TOTAL R. EXTRANJEROS	TOTAL DIAS
89	1	3939

**TABLA E. 3.2**

**PRINCIPADO DE ASTURIAS**

CENTRO	Nº DE ROTANTES	SERVICIO DESTINO	TOTAL DIAS	
CABUEÑES	1	ANESTESIA	62	
	2	C. PEDIATRICA	61	
	1	C.TORACICA	25	
	2	DIGESTIVO	91	
	1	E. INFECCIOSAS	62	
	2	GENETICA M.	238	
	2	HEMATOLOGIA	150	
	1	M. INTENSIVA	57	
	1	NEUROCIRUGIA	28	
	2	PEDIATRIA	122	
JOVE	5	RADIODIAGNOSTICO	182	
	1	MICROBIOLOGIA	61	
	1	NEFROLOGIA	61	
	SAN AGUSTIN	1	C. TORACICA	59
		1	DIGESTIVO	30
M. F. Y COMUNITARIA	1	GENETICA M.	91	
	2	M. INTERNA	122	
	1	O. MEDICA	31	
	1	C. PLASTICA	15	
	2	DERMATOLOGIA	60	
	1	ENDOCRINOLOGIA	31	
	4	NEFROLOGIA	123	
MONTE NARANCO	1	NEUROLOGIA	31	
	7	PEDIATRIA	166	
	1	REUMATOLOGIA	5	
	1	NEUROLOGIA	28	
	<b>TOTAL</b>	<b>46</b>		<b>1.992</b>



**TABLA E.3.3 RESTO DE ESPAÑA**

COMUNIDAD	CENTRO	Nº DE ROTANTES	SERVICIO DESTINO	TOTAL DIAS
ANDALUCÍA	U. PUERTA MAR CADIZ	1	HEMATOLOGÍA	47
	V. ROCIO SEVILLA	1	O. R. L.	25
	VALME SEVILLA	1	C. PLÁSTICA	61
ARAGON	U. LOZANO BLESÁ ZARAGOZA	2	REHABILITACIÓN	31
	MIGUEL SERVET ZARAGOZA	2	RADIODIAGNÓSTICO	100
			O. R. L.	25
			REHABILITACIÓN	30
CANTABRIA	VALDECILLA SANTANDER	1	C. GENERAL	30
CATALUÑA	SAN PABLO BARCELONA	2	O. R. L.	26
			O. R. L.	26
	FACULTAD M. BARCELONA M. DEL TRABAJO BARCELONA	1	NEUMOLOGÍA	33
			NEUMOLOGÍA	15
CASTILLA-LEÓN	R. HORTEGA VALLADOLID	1	PEDIATRIA	88
		1	REHABILITACIÓN	28
		1	O. R. L.	30
	C. ASISTENCIAL LEÓN	6	C. PLÁSTICA	59
			GINECOLOGÍA	31
			GÉNÉTICA	61
			DIGESTIVO	61
			PEDIATRÍA	153
			DIGESTIVO	61
		UNIVERSITARIO VALLADOLID	1	REHABILITACION
	UNIVERSIT. SALAMANCA	3	M. INTENSIVA	30
			REHABILITACIÓN	30
			REHABILITACIÓN	30
	UNIVERSITARIO BURGOS	1	BIOQUÍMICA	59
CASTILLA LA MACHA	UNIVERSITARIO ALBACETE	1	U. EPIGENÉTICA	
EXTREMADURA	S. PEDRO ALCANTARA	2	O. R. L.	33
	CACERES		C. GENERAL	91
GALICIA	POVISA VIGO	1	RADIODIAGNÓSTICO	49
	C. HOSPITALARIO VIGO	1	REHABILITACIÓN	31
	C. UNIVERSITARIO S. COMPOSTELA	2	NEUROFISIOLOGÍA	15
	MEIXOEIRO PONTEVEDRA	1	NEUROFISIOLOGÍA	5
	LUCUS AUGUSTI LUGO	2	GENÉTICA	92
	U. VIGO PONTEVEDRA	1	ANESTESIA	62
		REHABILITACIÓN	31	
C. DE MADRID	DOCE DE OCTUBRE MADRID	1	GINECOLOGÍA	39
	SAN CARLOS MADRID	2	BIOQUÍMICA	31
			GINECOLOGÍA	30
C. NAVARRA	C. UNIVERSITARIO NAVARRA	1	MICROBIOLOGIA	86
PAIS VASCO	BASURTO BILBAO	2	DIGESTIVO	59
			DIGESTIVO	61
TOTAL		43		1916



**TABLA E.3.4 EXTRANJERO**

AREA	CENTRO	NUMERO ROTANTES	SERVICIO DESTINO	TOTAL DIAS
MEXICO	HOSPITAL DE ESPECIALIDADES	1	PEDIATRIA	31
<b>TOTAL</b>		<b>1</b>		<b>31</b>

#### ***4. Estancias formativas de extranjeros.***

En el año 2014 y a propuesta del Ministerio de Sanidad, Política Social e Igualdad, la Comisión de Docencia inicia los trámites de un total de tres solicitudes formativas de médicos de otros países que desean realizar una estancia formativa en el HUCA, se muestran en la tabla E.4.1

**Tabla E.4.1**

PAIS DE ORIGEN	SERVICIO/UNIDAD	Nº ROTACIONES	TOTAL MESES
ITALIA	O. R. L.	1	6
EGIPTO	C. MAXILOFACIAL	1	12
ARGENTINA	NEFROLOGÍA	1	12

#### ***5. Colaboraciones docentes con otros Centros:***

5.1. El HUCA tiene establecido las siguientes Acuerdos Docentes:

➤ Hospital Cabueñes de Gijón :

Anestesiología y Reanimación: 10/04/2007.

Angiología y Cirugía Vascular: 07/03/2007.

Cirugía Torácica y Cirugía Cardíaca: 07/03/2007.

Unidad de Trasplante Hepático: 15/04/2009.



Neurología: 05/11/2010.

Unidad de Mama: 15-04-11.

Unidad de C. Hepática: 15-04-11.

➤ Hospital San Agustín de Avilés:

Cirugía Torácica: 05/03/2007.

Unidad de Transplante Hepático: 08/05/2007.

Medicina Intensiva: 25/11/2011.

Cirugía Vasculard: 07/11/2007.

➤ Hospital de Jove de Gijón:

Cirugía General, Cirugía Torácica, Cirugía Pediátrica: 10/06/2009

➤ Instituto Oftalmológico Dres. Fernández-Vega de Oviedo: 17/03/2000

➤ Complejo Asistencial de León:

Reumatología. 12/03/2009.

➤ Complejo Asistencial de Palencia (Sacyl):

M. Física y Rehabilitación: 27/ 05/2011.

➤ Convenio Colaboración Unidades Docentes Asociadas. C. General:

Hospital San Agustín, Avilés 23/02/2010.

Hospital Alvarez Buylla, Mieres 23/02/2010.

Hospital Valle del Nalón, Langreo 23/02/2010.

➤ Dentro del proceso de Acreditación del Servicio de Dermatología del Hospital Cabueñes, con fecha 13 de Julio de 2.012 se firma Convenio de Colaboración Docente, para que los Residentes de ese Hospital del



- Servicio de Dermatología, realicen rotaciones por el Servicio de C. Plástica y Reparadora del HUCA. Pendiente de acreditación por el Ministerio de Sanidad.

## 6. Incidencias.

6.1 Cambios Calendario. Puntuales y sin repercusiones.

6.2 Anulación / Denegación de rotaciones. Puntuales y resueltas con acuerdo de las partes.

Renuncias de Rotaciones Año 2.014: 2

Servicio de Microbiología: del 1 de Octubre al 19 de Diciembre.

Servicio de M. F. y Rehabilitación: Diciembre 2.014 y Enero 2.015

6.3 Cambios /Denegación de acreditación asociación de Centros. No se produjeron durante 2014.

## 7. Indicadores.

7.1. Calendario de Rotaciones para 1er año entregado previo inicio de las mismas. **si/no**

7.2 Porcentaje de Rotaciones Externas fuera de España: 20% (25% en 2013).

7.3 Ratio de días rotaciones externas realizadas / recibidas: 1,42 (1,54 en 2013).

7.4 Comparativa Rotaciones años 2012, 2013, 2014, en tablas E.7.1 y E.7.2

**TABLA E.7.1 COMPARATIVA ROTACIONES EXTERNAS DE LOS RESIDENTES DEL HUCA, AÑOS 2012, 2013 Y 2014**

AÑO	2012	2013	2014
<b>TOTAL (días)</b>	<b>5068</b>	<b>6843</b>	<b>5597</b>
<b>En Centros Nacionales</b>	<b>3817</b>	<b>4941</b>	<b>4491</b>
<b>En el Extranjero</b>	<b>1251</b>	<b>1902</b>	<b>1106</b>



**TABLA E.7.2 COMPARATIVA ROTACIONES DE RESIDENTES DE OTROS CENTROS EN EL HUCA, AÑOS 2012, 2013 Y 2014**

AÑO	2012	2013	2014
<b>TOTAL (días)</b>	<b>4151</b>	<b>4987</b>	<b>3939</b>
<b>Centros de la Comunidad Autónoma</b>	<b>1634</b>	<b>2429</b>	<b>1992</b>
<b>Otros Centros Nacionales</b>	<b>2192</b>	<b>1976</b>	<b>1916</b>
<b>Extranjeros</b>	<b>325</b>	<b>582</b>	<b>31</b>

## F). ACTIVIDADES DE LA COMISIÓN DE DOCENCIA:

### *1. Reuniones ordinarias y extraordinarias*

ORDEN DEL DIA	ACTAS
29-01-14	Nº 1
26-02-14	Nº 2
26-03-14	Nº 3
28-03-14	Nº 4 (extraordinaria)
30-04-14	Nº 5
04-06-14	Nº 6
01-10-14	Nº 7
05-11-14	Nº 8
03-12-14	Nº 9
<b>TOTAL</b>	<b>9</b>

### *2. Reuniones Generales con Tutores, Residentes y Jefes de Estudio*

#### **2.1 Reuniones con tutores = 1**

Martes 25 de Noviembre de 2014 a las 13:30 horas en la sala N-1. S2-006 del HUCA, presidiendo la mesa: el Jefe de Estudios D. José Bernardino Díaz López y el Vicepresidente de la CD, D. Julián Rodríguez Suárez, tiene lugar la reunión convocada el 10/11/2014 con el siguiente orden del día:



- 1) Guías Formativas de las Unidades Docentes del HUCA y Cronograma de Rotaciones. (Novedades en convocatoria de pruebas selectivas 2014 a plazas de FSE)
  - 2) Cursos Transversales y Curso de Tutores.
  - 3) Rotaciones Externas.
  - 4) Información del RD 639/2014 (Troncalidad, nuevas especialidades y áreas de Capacitación).
  - 5) Ruegos y Preguntas.
- Asisten 46 tutores.

## **2.2.- Reuniones Jefes de Estudio en Dirección General – Consejería. = 3**

A) Jueves 13 de febrero de 2014, a las 12:00 horas. Lugar: Consejería de Sanidad. Orden del día:

- 1.- Presentación del Director General de Planificación, Ordenación e Innovación.
- 2.- Información de la reunión en el Ministerio de Sanidad sobre el Grupo de Trabajo de Oferta en FSE.
- 3.- Actividades de formación previstas en el Plan de Formación Continuada para los tutores.
- 4.- Jornadas de recepción de residentes.
- 5.- Información y seguimiento de los trabajos pendientes desde la última reunión.

B) Miércoles 2 de abril de 2014, a las 12:00 horas. Lugar: Consejería de Sanidad. Orden del Día:

- 1.- Aprobación acta anterior
- 2.- Presentación del Director General de Planificación, Ordenación e Innovación.
- 3.- Balance/Evaluación del curso de tutores. Plan de trabajo.
- 4.- Discusión de las fichas de procesos del Plan de Gestión de Calidad
- 5.- Material jornada de recepción de residentes 2014.
- 6.- Curso de acogida.

B) Miércoles 10 de septiembre de 2014, a las 12:00 horas. Lugar: Consejería de Sanidad. Orden del Día:

- 1.- Orden de Convocatoria de las Plazas en Formación Sanitaria Especializada 2014/15. Novedades relevantes para las Unidades Docentes (se adjunta copia).
- 2.- Planificación Plan Complementario de Formación Transversal 2º semestre.
- 3.- Valoración de figuras docentes en los baremos de actualización de méritos SESPA (se adjunta glosario figuras docentes).
- 4.- Curso de Evaluación para Tutores.
- 5.- Comentarios y plan de trabajo relacionado con el Real Decreto 639/2014 por el que se regula la troncalidad...
- 6.- Ruegos y preguntas



### ***3. Actos de Acogida, Despedida y Reunión de Residentes del HUCA.***

#### **3.1 Acto de bienvenida y Curso de Introducción de los nuevos residentes.**

Tuvo lugar los días 21,22,,23,26,27,28,29 y 30 de Mayo de 2014.








#### **3.2 Acto de Despedida y Reunión de Residentes del HUCA**

Realizados el viernes 16 de Mayo de 2014.

En las siguientes páginas se muestran programas de los actos:

- ✓ Jornada de Recepción Residentes Formación Sanitaria Especializada, Asturias. Jueves 22 de Mayo de 2014.
- ✓ Curso Introdutorio para Especialistas en Formación 2014. Comisión de Docencia del HUCA. Días 23,26,27,28,29 y 30 de Mayo de 2014.
- ✓ Acto de Despedida y Reunión de Residentes del HUCA 2014. Viernes 16 de Mayo de 2014.
- ✓ Actas de los Premios “Amalio Telenti” y “Emilio Rodríguez Vigil” a las dos mejores comunicaciones orales y dos mejores posters de la XV Reunión de Residentes del HUCA.

**RED DE COMISIONES DE DOCENCIA DE ASTURIAS**

-  Hospital Universitario Central de Asturias
-  Hospital de Cabueñes
-  Hospital San Agustín
-  Hospital de Jove
-  Unidad Docente Multiprofesional Familiar y Comunitaria
-  Unidad Docente Multiprofesional de Salud Mental
-  Unidad Docente Multiprofesional de Geriatría
-  Unidad Docente de Medicina del Trabajo
-  Unidad Docente de Enfermería Obstétrico – Ginecológica



**JORNADA DE BIENVENIDA DE RESIDENTES**



*Me lo contaron y lo olvidé, lo vi y lo entendí, lo hice y lo aprendí*  
Confucio

**21 de Mayo de 2014**  
**Auditorio "Príncipe Felipe"**  
**Oviedo**

**Dirigida a:**

- Nuevos residentes que se incorporan al Servicio de Salud del Principado de Asturias: MIR, PIR, FIR, QUIR, BIR, EIR.
- Presidentes de las Comisiones de Docencia.
- Tutores y residentes de Asturias.

**Objetivo de la Jornada**

- Dar la bienvenida de las autoridades sanitarias del Principado de Asturias a los residentes que comenzarán su formación en esta Comunidad Autónoma.
- Presentar a los residentes el sistema sanitario público donde van a desarrollar su Formación Sanitaria Especializada y el modelo de servicio asistencial, orientado a los ciudadanos, en el que se van a integrar.

**PROGRAMA**

**12:00 h. Bienvenida y recepción oficial**

*D. Faustino Blanco González*  
Consejero de Sanidad

*D. Mario Margolles Martins*  
Director General de Planificación Ordenación e Innovación Sanitarias

**12:30 h. Ponencia**

**El Sistema Sanitario del Principado de Asturias**  
PONENTE: *D. José María Fernández Rodríguez*,  
Director de Servicios Sanitarios del SESPA

**13h. MESA REDONDA**

Moderador: *D. Jesús Vicente García González*  
Responsable del Servicio de Investigación y Gestión del Conocimiento

**1. Valores y principios en la asistencia sanitaria.**

PONENTE: *Dña Isolina Riaño Galán*  
Jefe de Servicio de Pediatría del Hosp. S. Agustín

**2. Motivando a los residentes: La participación activa del residente en su formación.**

**Una mirada desde la experiencia**

PONENTE:  
*D. José María García García*  
Director de la Unidad de gestión Clínica de Neumología del Hosp S. Agustín

**La voz del residente**

PONENTES  
*D. Faustino Suárez Sánchez*  
MIR de Atención Familiar y Comunitaria  
*D. Borja Arnott Fernández*  
MIR de Atención Familiar y Comunitaria

**3. Papel de las Comisiones de Docencia, Tutores y Residentes.**

PONENTE: *Dña Covadonga López Truébano*  
Jefe de estudios de la UDM de Atención Familiar y Comunitaria.

**4. Programa Transversal**

PONENTE: *D. Adolfo Suárez González*  
Jefe de Sección del Aparato Digestivo HUCA

**5. Doctorado y Formación Sanitaria Especializada**

PONENTE: *D Alfonso López Muñiz*  
Decano de la Facultad de Medicina y Ciencias de la Salud de la Universidad de Oviedo

**COLOQUIO**

**14,15 h. Clausura del acto.**

*D. Tácito Virgilio Suárez González*  
Gerente del Servicio de Salud del Principado de Asturias

# Jornada de Acogida para Especialistas en Formación

ORGANIZA:  
COMISIÓN DE DOCENCIA DEL HUCA



Autor: M. Luz Caro Menéndez. Gabinete de Comunicación. Gerencia Área Sanitaria IV. SESPA

Jueves, 22 de mayo de 2014, a las 8:00 h.  
Salón de Actos nuevo HUCA  
Salón de Actos "Dr. Luis Estrada" Centro General. HUCA



SERVICIO DE SALUD  
DEL PRINCIPADO DE ASTURIAS  
GERENCIA ÁREA SANITARIA IV  
HOSPITAL UNIVERSITARIO CENTRAL DE ASTURIAS  
GOBIERNO DEL PRINCIPADO DE ASTURIAS

- 8:00 h. Recepción en el HUCA actual  
Salida en Autobús para el nuevo HUCA  
(Parada TUA n.º 2, Residencia Sanitaria).
- 8:30 - 9:00 h. Un nuevo futuro para la asistencia sanitaria  
D. JAIME RABANAL GARCÍA  
Gerente. Área Sanitaria IV. SESPA.
- 9:00 - 9:15 h. Presentación de la Comisión de Docencia  
(Parte I)  
D. J. BERNARDINO DÍAZ LÓPEZ  
Presidente de la Comisión de Docencia. HUCA.
- 9:15 - 10:45 h. Visita guiada al nuevo HUCA  
Dña. BEATRIZ ROCES CAMPORRO  
Subdirectora de Calidad. Área Sanitaria IV. SESPA.
- 10:45 h. Salida en autobús del nuevo HUCA hacia el actual  
para continuar con el programa en el Salón de Actos  
"Dr. Luis Estrada" del Centro General. HUCA.
- 11:30 - 11:45 h. Presentación de la Comisión de Docencia  
(Parte II)  
D. JULIÁN RODRÍGUEZ SUÁREZ  
D. JOAQUÍN VÁZQUEZ ÁLVAREZ.
- 11:45 - 12:30 h. Plan de reanimación cardiopulmonar (RCP)  
D. JOSÉ A. GONZALO  
Comisión de RCP. HUCA.
- 12:30 - 14:30 h. RCP básica e instrumental en urgencias  
D. PABLO HERRERO  
AGC de Urgencias. HUCA.

COMISIÓN DE DOCENCIA DEL HUCA  
JORNADAS DE ACOGIDA PARA ESPECIALISTAS EN FORMACIÓN 2014

RESUMEN Y HORARIOS

Día	8:30-9:00 (1)	9:00-9:15 (2)	9:15-10:45 (3)	10:45-11:30	11:30-11:45(4)	11:45-12:30 (5)	12:30-14:30 (6)
22	Acto institucional. Nuevo HUCA	Presentación de CD HUCA (1).	Visita nuevo HUCA	Traslado HUCA. Descanso	Presentación de CD HUCA (2)	Plan de RCP del HUCA	Urgencias. Teoría Curso SVB
23	8:30-11:30 (7) Grupo A:Millennium Grupo C:Millennium Grupo EIR:Millennium	8:30-11:00 (8 y 9) Curso y taller Grupo B: SVB* Grupo D: Suturas	11:00-11:30/11:30-12:00 Descanso Grupos de talleres/Millennium	11:30-14:30 (7) Grupo B:Millennium Grupo D:Millennium	12:00-14:30 (8 y 9) Curso y taller Grupo A: SVB Grupo C: Suturas	12:00-14:30 (18) Talleres QIR,BIR,FIR,PIR	
26	8:30-11:30 (11) Grupo A:Millennium Grupo C:Millennium Grupo EIR:Millennium	8:30-11:00 (12 y 13) Curso y taller Grupo D: SVB Grupo B: Suturas	11:00-11:30/11:30-12:00 Descanso Grupos de talleres/Millennium	11:30-14:30 (11) Grupo B:Millennium Grupo D:Millennium	12:00-14:30 (12 y 13) Curso y taller Grupo C: SVB Grupo A: Suturas	12:00-14:30 (14) Talleres QIR,BIR,FIR,PIR	
27	8:30-11:30 (15) Grupo A:Millennium Grupo C:Millennium Grupo EIR:Millennium	9:00-11:00 (16 y 17) Talleres Grupo B: EKG Grupo D: Traumatología	11:00-11:30/11:30-12:00 Descanso Grupos de talleres/Millennium	11:30-14:30 (15) Grupo B:Millennium Grupo D:Millennium	12:00-14:00 (16 y 17) Talleres Grupo A: EKG Grupo C: Traumatología	12:00-14:00 (18) Talleres QIR,BIR,FIR,PIR	
28	8:30-11:30 (19) Grupo A:Millennium Grupo C:Millennium	9:00-11:00 (20 y 21) Talleres Grupo D: EKG Grupo B: Traumatología	11:00-11:30/11:30-12:00 Descanso Grupos de talleres/Millennium	11:30-14:30 (19) Grupo B:Millennium Grupo D:Millennium	12:00-14:00 (20 y 21) Talleres Grupo C: EKG Grupo A: Traumatología	12:00-14:00 (22) Talleres QIR,BIR,FIR,PIR	
29	8:30-11:30 (23) Grupo A:Millennium Grupo C:Millennium	9:00-11:00 (24) Grupos B y D: Prevención. Seguridad del paciente		11:30-14:30 (23) Grupo B:Millennium Grupo D:Millennium	12:00-14:00 (24) Grupos A y C: Prevención. Seguridad del paciente		
30	8:30-12:50 (Descanso 10:20-11:00 h) (25) Curso de Protección Radiológica. Documentación entregada para su revisión.						13:15-13:45 (26) Farmacovigilancia

\*SVB: Soporte Vital Básico. Todos

Talleres de Traumatología, Electrocardiograma y suturas: MIR y EIR

Taller BIR, QIR, FIR, Radiofísica, PIR: talleres específicos en sus unidades.

PROGRAMA	
9:00 h.	<b>ANALYSIS OF CORONARY CT ANGIOGRAPHY INDICATIONS IN SYMPTOMATIC PATIENTS ACCORDING 2006 AND 2010 APPROPRIATE USE GUIDELINES</b> Primer Firmante: MANUEL BARREIRO PÉREZ Residente de: CARDIOLOGÍA.
9:14h.	<b>TENOSINOVITIS PIÓGENA FLEXORA DE LA MANO: NUESTRA EXPERIENCIA EN EL HOSPITAL UNIVERSITARIO CENTRAL DE ASTURIAS</b> Primer Firmante: IRENE GARCÍA MARTÍNEZ Residente de: CIRUGÍA PLÁSTICA.
9:28 h.	<b>MGMT-METHYLATION &amp; IDH-1-MUTATION AS PROGNOSTIC FACTORS IN HIGHT-GRADE GLIOMAS</b> Primer Firmante: DIANA ALONSO SÁNCHEZ Residente de: ONCOLOGÍA RADIOTERÁPICA.
9:42 h.	<b>PRIMARY CARDIAC TUMORS: 32 YEARS OF EXPERIENCE FROM A SPANISH TERTIARY SURGICAL CENTER</b> Primer Firmante: MANUEL BARREIRO PÉREZ Residente de: CARDIOLOGÍA.
9:56 h.	<b>LISTERIA MONOCYTOGENES AS CAUSE OF MENINGITIS IN ADULTS (Nº de Participación 34)</b> Primer Firmante: M.ª LUISA FERNÁNDEZ ALMIRA Residente de: MEDICINA INTERNA.
10:10 h.	<b>Descanso.</b>
10:20 h.	<b>HIPOACUSIA UNILATERAL</b> Primer Firmante: ESTEBAN PACHECO CORONEL Residente de: ORL.
10:34 h.	<b>PREVALENCE OF PERSISTENT PARASITIC INFECTIONS IN FOREIGN-BORN, HIV-INFECTED PERSONS IN THE NORTH OF SPAIN</b> Primer Firmante: CARLOS SUÁREZ CUERVO Residente de: MEDICINA INTERNA.
10:48 h.	<b>UN NUEVO MODELO DE TRATAMIENTO PARA EL CÁNCER DE PÁNCREAS: EFECTO DE LA PROTEÍNA RECOMBINANTE BMP7</b> Primer Firmante: BELÉN PORRERO GUERRERO Residente de: CIRUGÍA GENERAL.
11:02 h.	<b>EVOLUCIÓN EPIDEMIOLÓGICA DE LA ENDOCARDITIS INFECCIOSA EN UN HOSPITAL DE TERCER NIVEL EN LOS ÚLTIMOS 30 AÑOS: 1976-2008</b> Primer Firmante: ELENA DÍAZ PELÁEZ Residente de: CARDIOLOGÍA.
11:16 h.	<b>BIOCOMPATIBILITY OF FULLCURE. HISTOLOGICAL EVALUATION OF SUBCUTANEOUS IMPLANTS IN MOUSE</b> Primer Firmante: JOAQUÍN MEGÍAS BARRERA Residente de: CIRUGÍA ORAL Y MAXILOFACIAL.
11:30 h.	<b>Descanso y evaluación de las presentaciones por parte de los Moderadores</b>

**COMITÉ CIENTÍFICO**

**D. J. BERNARDINO DÍAZ LÓPEZ**  
*Presidente de la Comisión de Docencia*

**Dña. CARMEN GARCÍA BERNARDO**  
*Vocal de la Comisión de Docencia*

**Dña. M.ª DOLORES GARCÍA CORTE**  
*Vocal de la Comisión de Docencia*

**Dña. PAULA JIMÉNEZ FONSECA**  
*Vocal de la Comisión de Docencia*

**Dña. CLARA E. MARTÍN MUÑOZ**  
*Vocal de la Comisión de Docencia*

**D. DAVID RODRÍGUEZ RUBÍ**  
*Vocal de la Comisión de Docencia*

**Dña. YOLANDA VALCÁRCEL ÁLVAREZ**  
*Secretaria de la Comisión de Docencia.*

**COMITÉ EVALUADOR**

**Dña. M. BEGOÑA BAHAMONDE ARBAIZA**  
*Servicio de Oftalmología*

**D. SERGIO CALLEJA PUERTA**  
*AGC de Neurociencias*

**D. PERE CASAN CLARÁ**  
*AGC de Pulmón*

**D. J. BERNARDINO DÍAZ LÓPEZ**  
*AGC de Medicina Interna*

**Dña. ELENA RODRÍGUEZ VEGA**  
*Servicio de Ginecología y Obstetricia*

**Dña. CARMEN GARCÍA BERNARDO**  
*Servicio de Cirugía General y Aparato Digestivo*

**Dña. M.ª DOLORES GARCÍA CORTE**  
*Enfermería Pediátrica*

**D. ENRIQUE GARCÍA LÓPEZ**  
*AGC de Pediatría*

**D. CARLOS GÓMEZ ALONSO**  
*Servicio de Metabolismo Óseo y Mineral*

**D. JUAN RAMÓN JIMÉNEZ FERNÁNDEZ-BLANCO**  
*Ex-Jefe de Servicio de Radiodiagnóstico. Programa Expertos Jubilados*

**Dña. PAULA JIMÉNEZ FONSECA**  
*Servicio de Oncología Médica*

**D. ANTONIO LÓPEZ VÁZQUEZ**  
*Servicio de Inmunología*

**Dña. CLARA E. MARTÍN MUÑOZ**  
*Servicio de Cirugía Plástica y Reparadora*

**D. DAVID RODRÍGUEZ RUBÍ**  
*Servicio de Oncología Médica*

**D. PABLO RUBIANES FERNÁNDEZ**  
*UGC de Urgencias*

**D. MAURICIO TELENTI ASENSIO**  
*Servicio de Microbiología y Parasitología*

**Dña. YOLANDA VALCÁRCEL ÁLVAREZ**  
*Área de Formación de Enfermería*

**Dña. ISABEL ZAPICO GARCÍA**  
*AGC de Farmacia Hospitalaria.*

**MODERADORES**

**D. JUAN RAMÓN JIMÉNEZ FERNÁNDEZ-BLANCO**  
*Ex-Jefe de Servicio de Radiodiagnóstico. Programa Expertos Jubilados*

**D. JULIÁN GONZÁLEZ SARASÚA**  
*Ex-Jefe de Servicio de Cirugía Plástica. Programa de Expertos Jubilados*

**Dña. CLARA E. MARTÍN MUÑOZ**  
**Dña. YOLANDA VALCÁRCEL ÁLVAREZ**

**Dña. M.ª DOLORES GARCÍA CORTE**  
**D. J. BERNARDINO DÍAZ LÓPEZ**  
*Miembros de la Comisión de Docencia y del Comité Científico de los Premios Rodríguez Vigil y Amalio Telenti 2014 del HUCA.*

# XVII Reunión de Residentes del HUCA

ORGANIZA:  
**COMISIÓN DE DOCENCIA DEL HUCA**



**Viernes, 16 de mayo de 2014, a las 9:00 h.**  
**Salón de Actos "Dr. Luis Estrada" Centro General. HUCA**

**MESA PRESIDENCIAL**

**D. JAIME RABANAL GARCÍA**

*Gerente, Área Sanitaria IV, SESPA*

**D. ALFONSO LÓPEZ MUÑOZ**

*Decano Facultad de Medicina, Universidad de Oviedo*

**D. ANTONIO J. ÁLVAREZ GARCÍA**

*Director de Atención Sanitaria y Salud Pública, Área Sanitaria IV, SESPA*

**D. MIGUEL JAVIER RODRÍGUEZ GÓMEZ**

*Director del Hospital, Área Sanitaria IV, SESPA*

**Dña. MARÍA JESÚS GARCÍA DE LA FUENTE**

*Directora Económica y de Recursos Humanos, Área Sanitaria IV, SESPA*

**D. RAMÓN CORRAL SANTOVENA**

*Director Enfermería, Área Sanitaria IV, SESPA*

**D. J. BERNARDINO DÍAZ LÓPEZ**

*Presidente de la Comisión de Docencia, HUCA*

**PROGRAMA**

12:00 h.

**Apertura**

**D. JAIME RABANAL GARCÍA**

*Gerente Área Sanitaria IV, SESPA*

**D. ANTONIO J. ÁLVAREZ GARCÍA**

*Director de Atención Sanitaria y Salud Pública, Área Sanitaria IV, SESPA.*

12:20 h.

**EXPERIENCIA COMO RESIDENTES DEL HUCA**

**Dña. SUSANA VIDAL FERNÁNDEZ**

*EIR de Obstetricia y Ginecología, HUCA*

**D. FRANCISCO ÁLVAREZ MARCOS**

*MIR de Angiología y Cirugía Vascul. HUCA.*

12:50 h.

**Entrega de los Premios "EMILIO RODRÍGUEZ VIGIL" y "AMALIO TELENTI" a los mejores posters y comunicaciones orales con participación de Residentes, por parte de la Comisión de Docencia que estará representada por:**

**Dña. CLARA E. MARTÍN MUÑOZ**

*(Vocal Comisión de Docencia)*

**D. JUAN RAMÓN JIMÉNEZ BLANCO**

*(Comisión Expertos Jubilados)*

**D. JULIÁN GONZÁLEZ SARASÚA**

*(Comisión Expertos Jubilados).*

13:00 h.

**Entrega de Diplomas y Oría a los especialistas en formación del Área IV que finalizan su Residencia. Les acompañan en la entrega el tutor y Jefe de Unidad Docente**

14:00 h.

**Clausura y despedida**

**D. MIGUEL JAVIER RODRÍGUEZ GÓMEZ**

*Director del Hospital, Área Sanitaria IV, SESPA.*

14:05 h.

**Acto social. Cafetería de personal. Centro General**

Autor: M. Luz Carrero Menéndez. Gabinete de Comunicación, Gerencia Área Sanitaria IV, SESPA

**COMISIÓN**  
**docencia**

**Despedida**  
**Residentes en Formación**

**2014**

**Despedida de Residentes**  
**del Área Sanitaria IV**

ORGANIZA:  
**COMISIÓN DE DOCENCIA DEL HUCA**



**Viernes, 16 de mayo de 2014, a las 12:00 h.**  
**Salón de Actos "Dr. Luis Estrada" Centro General, HUCA**



SERVICIO DE SALUD  
DEL PRINCIPADO DE ASTURIAS

**GERENCIA ÁREA SANITARIA IV**

HOSPITAL UNIVERSITARIO CENTRAL DE ASTURIAS

GOBIERNO DEL PRINCIPADO DE ASTURIAS



## **XVII PREMIOS CIENTÍFICOS HUCA 2014**

Tras la presentación de las diez mejores comunicaciones orales seleccionadas por el Comité Evaluador y Científico, los moderadores y miembros del Comité Científico de los Premios Rodríguez Vigil y Amalio Telenti de 2014 han decidido conceder los premios a las dos mejores comunicaciones orales a:

### **PREMIO AMALIO TELENTI**

Título: “ANALYSIS OF CORONARY CT ANGIOGRAPHY INDICATIONS IN SYMPTOMATIC PATIENTS ACCORDING 2006 AND 2010 APPROPRIATE USE GUIDELINES”.

Autores: Manuel Barreiro Pérez, María Martín Fernández, Oliva C. Fernández Cimadevilla, Alfredo Renilla González, Elena Díaz Peláez, José Rozado Castaño.

Servicio: de Cardiología. Trabajo inscrito con el N° 22.

### **PREMIO RODRIGUEZ VIGIL**

Título: “BIOCOMPATIBILITY OF FULLCURE. HISTOLOGICAL EVALUATION OF SUBCUTANEOUS IMPLANTS MOUSE.

Autores: Joaquín Megías Barrera, Luis García-Consuegra, Alba Novoa Gómez, Lorena Gallego López, Luis Manuel Junquera Gutiérrez.

Servicio: de Cirugía Oral y Maxilofacial. Trabajo inscrito con el N° 64

El Comité Científico de los Premios Rodríguez Vigil y Amalio Telenti de 2014 ha decidido conceder los premios a los dos mejores póster a:

### **PREMIO AMALIO TELENTI**

Título: SURGICAL ADVERSE EVENTS OF DEEP BRAIN STIMULATION IN SUBTHALAMIC NUCLEUS IN PATIENTS WITH PARKINSON DISEASE.

Autores: Sayoa Álvarez de Eulate-Beramendi, M.A. Álvarez Vega, Elena Santamaría Liébana, P. Fernández de León, Beatriz Lozano, F. Seijo-Fernández.

Servicios: de Neurocirugía, Radiología y Neurofisiología C. Trabajo inscrito con el N° 28.

### **PREMIO RODRIGUEZ VIGIL**

Título: INFECCIONES INVASIVAS NEUMOCÓCICAS EN EL PACIENTE PEDIÁTRICO: SEGUIMIENTO 2.002-2.012.

Autores: Oscar Martínez Expósito, J. Fernández, C. Rodríguez, A. Fleites, MC. Galárraga, H. Villar, J. Díaz, P. de la Iglesia, P. Alonso, L. Hurlé.

Servicio: Microbiología y otros seis centros del Principado de Asturias. Trabajo inscrito con el N° 52



#### 4. Cursos del Programa de Formación Transversal.

De acuerdo con la Resolución de 16 de febrero de 2012, de la Consejería de Sanidad (BOPA núm. 47 de 27-II-2012), por la que se regula el Programa de Formación Transversal en Competencias Genéricas para los Especialistas en Formación en el Principado de Asturias durante el año 2014 se han realizado

CURSO	FECHA	HORARIO	Nº DE PLAZAS	Nº HORAS TOTALES
Organización de la Formación Sanitaria y el Sistema Sanitaria en el Principado de Asturias	21-05-14	13:00 a 13:45	Todos los Residentes 1 de Asturias	1 hora
Plan de RCP del HUCA y RCP básica e instrumental.	22-05-14	11:45 a 14:30	Todos los Residentes 1 del área IV	2:45 horas
Talleres Prácticos de RCP básica e instrumental	23-05-14 y 26-05-14	4 grupos de 2 horas	Todos los Residentes 1 del área IV	2:00 horas por grupo
Protección Radiológica	29-05-14	09:00 a 14:00	Residentes 1º Área IV	5 horas
BÚSQUEDAS BIBLIOGRÁFICAS Y LECTURA CRÍTICA DE ARTÍCULOS CIENTÍFICOS	19 y 20-02-14 02 y 03-03-14 20 y 21-11-14 02 y 03-12-14	15:00 a 19:00 15:00 a 19:00 15:30 a 19:30 15:30 a 19:30	Residentes 3 (EIR 2) del Área IV	10 horas
Gestión de la Calidad y Seguridad del Paciente, y de Gestión Clínica	Inscripción online hasta noviembre 2014	online	Invitación a todos los Residentes de Asturias	No presenciales, abierto 10 meses, abril-enero
Soporte Vital Avanzado	03-02-14 al 07-02-14	tardes	MIR 2º-5º Área IV	22 horas presenciales 20 h no presenciales

#### 5. Sesiones Generales:

##### 5.1 Sesiones Clínicas Generales organizadas por la Comisión de Docencia:

###### PROGRAMA SESIÓN GENERAL VIERNES 31 DE OCTUBRE DE 2014

**Título:** “ELEMENTOS TRANSPONIBLES Y CÁNCER. Los arquitectos silenciosos del genoma tumoral”

**Ponente:** Dr. JOSÉ M. CASTRO TUBIO. Investigador Postdoctoral Marie Curie Wellcome Trust Sanger Institute (Reino Unido)

**Presenta:** DR. PABLO ROMÁN GARCÍA. Investigador postdoctoral Fundación Renal - Servicio de Metabolismo Óseo y Mineral. HUCA.

**Modera:** Dr. CARLOS SUÁREZ NIETO. Catedrático Emérito Universidad de Oviedo.

**Lugar:** Salón de Actos del Hospital Universitario Central de Asturias (HUCA)

**Fecha:** Viernes, 31 de octubre de 2014

**Hora:** 08:15 a.m.



**Resumen:** Los elementos transponibles son secuencias de ADN que tienen la capacidad de cambiar su localización dentro de los genomas que los contienen. Representan el 50% del total de nuestro genoma, pero son unos auténticos desconocidos por la mayoría de los científicos. Poco sabemos sobre ellos, de ahí que se les haya catalogado durante mucho tiempo como 'ADN basura'. Durante los últimos años hemos descubierto que estas secuencias, lejos de ser basura, pueden jugar un papel relevante en la evolución del Cáncer. En esta charla, el Dr. Tubio expondrá los resultados de la reciente investigación publicada en la revista 'Science', en donde demuestran que los elementos transponibles se vuelven activos en determinados tipos de cáncer, promoviendo cambios estructurales que ocurren únicamente en los genomas tumorales. Son capaces, por ejemplo, de duplicar genes y cambiarlos de localización, generando una variabilidad estructural con potencial impacto funcional sobre el genoma del tumor.

**PROGRAMA SESIÓN GENERAL VIERNES 5 DE DICIEMBRE DE 2014  
A LAS 08.15 HORAS EN EL SALON DE ACTOS DEL HUCA.**

**Título:** "FARMACOVIGILANCIA: OBJETIVOS Y RESULTADOS. NUEVOS RETOS"

**Ponente:** JESÚS RUIZ SALAZAR (Inspector farmacéutico, Consejería de Sanidad)

**Presenta y Moderadora:** ANA ISABEL GARCÍA ROGADA (Jefa de Servicio de Farmacia, Consejería de Sanidad)

**Lugar:** Salón de Actos del Hospital Universitario Central de Asturias (HUCA)

**Fecha:** Viernes, 5 de diciembre de 2014

**Hora:** 08:15 a.m.

**Resumen:** La farmacovigilancia es una actividad de salud pública destinada a identificar, evaluar y prevenir riesgos asociados al uso de los medicamentos una vez comercializados.

Las reacciones adversas a medicamentos (RAM) no solo incluyen los efectos nocivos e involuntarios derivados del uso autorizado de un medicamento en dosis normales, sino también los efectos reconocidos como errores de medicación y usos al margen de los términos de la autorización de la comercialización, incluidos el uso equivocado, sobredosis y el abuso de medicamentos.

Las nuevas formas de notificación de RAM incluyen el uso de las aplicaciones corporativas (OMIAP, SELENE, MILLENNIUM) y de la web <https://www.notificaram.es>



## **6. Incidencias**

**6.1** Cambios, Cancelaciones de Actos. No hubo. Las Sesiones Generales organizadas por la Comisión de Docencia no se han programado periódicamente por acuerdo de la Subdirección de Gestión del Conocimiento, posteriormente vacante. Aún pendientes de definir responsabilidades de la Comisión de Docencia en la programación de las Sesiones Generales (resolución de reuniones con equipos directivos).

**6.2** Reclamaciones. No hubo.

## **7. Indicadores**

**7.1** Reuniones de Comisión, Mínimo 1 trimestral. Realizadas 9 en el año 2.014

**7.2** Reunión con Tutores, mínimo 1 anual. Realizada 1 en 2014.

**7.3** Encuestas realizadas tras cada curso formativo. Se realizaron encuestas tras cada curso de acogida, talleres y cursos transversales. La evaluación general es satisfactoria en los talleres y en los cursos transversales, especialmente en las áreas de interés y utilidad práctica con respuestas generalizadas de muy bueno o excelente. Menor unanimidad respecto a adecuación de las aulas y tiempo.



## **G).- GESTIÓN DOCENTE:**

### ***1. Análisis de los Indicadores de 2014, situación actual de la docencia especializada, acciones y propuestas para la Mejora.***

La Composición de la Comisión de Docencia, se ha ajustado al reglamento de Funcionamiento Interno aprobado por la Comisión de Dirección Institucional del HUCA el 7 de Marzo de 2012, y que está de acuerdo con los criterios fijados en la Orden SCO/581/2008 de 22 de febrero. Se ha procedido a la renovación de los vocales de residentes tras su marcha, a finales de año se renovó un vocal de tutores, pretendiendo renovación escalada para evitar vacíos. También se ha procedido al nombramiento de representantes de la administración cuando han existido renunciaciones, cambios en las mismas.

Se han celebrado 9 Reuniones de la Comisión a lo largo de 2014, superando el objetivo mínimo de 4 al año. De todas se ha levantado acta (objetivo 100% cumplido), que se remite una vez aprobada a la Gerencia.

Se ha mantenido una reunión general con los tutores (objetivo mínimo 1, estándar 2/año), con asistencia del 50 %. A tener en cuenta proceso de traslado a nuevo HUCA.

Tiempo de dedicación del Jefe de Estudios: 50% de la jornada laboral. Tiempo no especificado para el Vicepresidente (propuesta mínima del 33%, objetivo alcanzar 50%), ni para los Tutores (objetivo mínimo 2 horas por residente y mes, óptimo, 3 horas por residente y mes). Sin avances respecto a 2012, excepto por la carta remitida por el Gerente a todos los Jefes de Unidades Docentes en 2013, con motivo de la aprobación de los programas formativos tipo, indicando: “La actividad de los tutores de residentes debe ser contemplada, reconocida y facilitada, permitiendo la ejecución de sus tareas en la jornada laboral”.

El número de tutores se ha ajustado en el global a la normativa, así como por cada Unidad Docente. Toda renuncia o sustitución de tutor ha sido cubierta en plazos razonables, tras propuesta de tutor por parte del Jefe de la Unidad Docente y nombramiento por el Gerente.

Mínima participación en la encuesta de satisfacción global del Residente con su tutor, no evaluada en el presente año por este motivo, a tener en cuenta proceso de traslado a nuevo HUCA.



Respecto a la actividad de los Residentes, los datos de actividad por Unidad Docente, tanto a nivel asistencial, docente, investigador o de participación en sesiones, cursos... se ha entregado parcialmente durante el proceso de evaluación de acuerdo a la hoja de seguimiento anual en la que se recogen estas actividades. En su conjunto alta actividad, siempre concordante con la de la Unidad Docente y cumplimentación por la misma de los datos de evaluación ( Figuras D.5.1.a y D.5.1.b).

La razón de Residentes respecto a la actividad asistencial total del HUCA ha sido ligeramente inferior en comparación a los datos de 2012, 2013, fundamentalmente por reducción de la actividad general del HUCA en 2014, probablemente secundario al proceso de traslado al nuevo HUCA (tabla C.5.1). El número de guardias anual por residente no se ha reducido y ha sido de 63/año, 101,45 horas/mes por 11 meses. Objetivo 4 a 6/ mes (entre 44 y 66 / año), análisis global, no individualizado; por lo que, los Residentes de algunos Servicios, particularmente quirúrgicos, sobrepasan el límite impuesto por legislación autonómica de 2013, consiguiendo su realización tras gestiones del Director del Hospital.

En el año 2014, se cubrieron la totalidad de las plazas ofertadas en el HUCA, y no se produjeron renunciaciones de residentes en formación, frente a no cobertura de una plaza y 5 renunciaciones en 2013ninguna. Como análisis de la capacidad de atracción para la Docencia, en el año 2014 los MIR incorporados con número inferior al 1000 fue del 29,82%, inferior al 35,8% de 2013, que había sido el más alto de los analizados desde 2008 (máximos previos del 30% en los años 2008 y 2010). El 40,35% con nº de elección superior al 2000 ha sido similar al 38,9% de 2013 siendo los porcentajes más bajo de los últimos 7 años analizados (ver tablas C.5.3.a, C.5.3.b y gráfico C.5.3). Se plantea plan de mejora de la Docencia como pilar fundamental, así como posibilidad de implantar programa de puertas abiertas a realizar en el mes previo a la adjudicación de plazas en 2016, ya instalados en las dependencias del nuevo HUCA.

En el proceso evaluativo de los Residentes durante 2014, se contabilizó específicamente porcentaje de Unidades docentes que entregaron la memoria anual de sus residentes cumplimentada y ficha de evaluación de todas las rotaciones el 89,5% similar al 92 y 87% respectivamente en 2013. Otros indicadores como asistencia de Jefe de Servicio, Tutor, y verificación de entrevistas formativas trimestrales se muestran en los gráficos D.5.1.a; D.5.1.b y D.5.1.c. Sin observarse cambios significativos con respecto a las



evaluaciones de 2013, han mostrado un cumplimiento adecuado de los objetivos marcados el 68% de la Unidades Docentes (excelente 7, bueno 9 y aceptable en 10).

Las calificaciones obtenidas por los residentes en su conjunto y en particular los que finalizaron han sido similares a las de 2013, superiores respecto al nº de calificados como excelentes respecto a 2012, (ver tablas D.5.1.a y D.5.1.b). Se ha insistido en las reuniones con tutores de la importancia de la evaluación formativa, tanto o más que la sumativa, esta última con documentos actualizados y aprobados en Comisión de Docencia del 26/09/2012, acta nº 10. La implementación práctica de las modificaciones aprobadas y nuevos documentos de entrevista estructurada, así como de complementar la hoja de seguimiento anual de las guías formativas aprobadas y en la que consta el nº de entrevistas con tutor, se ha solicitado por escrito y en las reuniones con tutores.

El calendario de rotaciones de los dos primeros años de los residentes se elaboró y entregó tras la acogida a los Residentes, antes de su incorporación efectiva a los Servicios. Respecto a las rotaciones externas, corregido en 2013 el sistema implantado por años y no ajustado estrictamente a la legislación vigente, en que se consideraban como internas rotaciones fuera de la comunidad cuyos objetivos estuvieran incluidos en el programa formativo oficial (motivo por lo que la comparación respecto a 2012 está relativamente sesgada), muestra una reducción en unos 1.200 días en 2014 respecto a 2013. Otros datos comparativos respecto a rotaciones se muestran en las Tablas E.7.1 y E.7.2.

La Comisión de Docencia ha continuado organizando: a) Programa de Acogida con Cursos y Talleres, dándole cada vez mayor preponderancia a los temas transversales y a los talleres; b) Programa de Despedida de Residentes y de la Reunión de Residentes con entrega de premio a las mejores comunicaciones presentadas a lo largo del año y c) Sesiones Generales (n=2, seis en 2013, cuatro en 2012), realizadas a pesar de cambios propuestos desde la Dirección, aún pendiente de definir papel de la Comisión de Docencia en Sesiones Generales del HUCA. El proceso de traslado al nuevo HUCA ralentizó parcialmente el desarrollo de los cursos transversales, con compromiso de relanzamiento en 2015, con el particular apoyo-dirección del Vicepresidente de la Comisión de docencia, encargado por el Servicio de Investigación y Gestión del Conocimiento de la DGPOI de los cursos transversales para el área IV.



## ***2. Cumplimiento de los Objetivos marcados para el 2014.***

Respeto a los tres objetivos marcados para 2014:

1) Se mantienen aquellos no alcanzados en 2013: apartado A), así como impulso de los parcialmente alcanzados o en desarrollo continuo: apartados C, D, E y F.

2) Revisión/ actualización de los documentos/ procesos aprobados en Comisión de Docencia previos a 2013.

3) Desarrollo del Plan General de Calidad Docente.

1) A) La implementación, dentro del Plan Estratégico Docente del HUCA, de la vinculación del Jefe de Estudios en la Estructura Directiva del HUCA, permanece pendiente de desarrollo por parte de la Dirección-Gerencia. Tratado en las sucesivas reuniones mantenidas con Gerencia, Dirección Asistencial y Director de Hospital, en nada han contribuido los cambios de personas y estructuras acontecidos en los últimos 3 años. C) Sin desarrollo legislativo se mantiene sin la asignación de un tiempo específico para tareas de gestión docente a los tutores. Indicador: Unidades docentes que en sus objetivos de 2013 asignan a sus tutores un tiempo específico para tareas de gestión docente y cuanto es este tiempo mensualmente. Objetivo: 100% de las unidades docentes. Recomendación realizada en escrito dirigido por el Gerente en 2013 a todas las Unidades Docentes tras la aprobación de las Guías formativas. “La actividad de los tutores de residentes debe ser contemplada, reconocida y facilitada, permitiendo la ejecución de sus tareas en la jornada laboral”. Remarcado en sesión de enero 2014, presentes la Dirección y Jefes de Unidades docentes, el objetivo alcanzado ha variado según Unidad Docente y sin cuantificación. D) Se ha avanzado en la adecuación de las rotaciones externas al programa formativo y con arreglo a los procedimientos establecidos en nuestra Comunidad Autónoma. E) Impulso y mejora de la evaluación bidireccional, residente-unidad docente. Acción: Actualización de documentos de evaluación y encuestas de satisfacción. Indicadores: Porcentajes de: 1) Rotaciones evaluadas, 2) Entrevistas estructuradas tutor-residente recogidas en el momento de la evaluación final, y 3) Evaluación de tutores recibidas en Comisión de Docencia. Realizado, mejoría en los tres puntos, si bien insuficiente en el punto 3, en desarrollo por parte del Servicio de Investigación y Gestión del Conocimiento de la DGPOI de cuestionario online de satisfacción a implantarse en 2015. Destacar también cursos para



tutores respecto a metodología de la evaluación. F) Impulso de los cursos Transversales en Competencias Genéricas, limitado por traslado al nuevo HUCA, se relanzarán en 2015.

2) Se Revisaron-actualizaron documentos-procesos aprobados en Comisión de Docencia previos a 2013, entre ellos: Guía formativa tipo de Unidad Docente; Proceso de Acogida de Residentes y Ficha de Itinerario Formativo Individual (acta nº 6 punto 6.d). Revisión del Reglamento de Comités de Evaluación de la CD (aprobado acta nº 8 punto 4º). Los documentos “Funciones y Responsabilidades de los Tutores” y “Expedientes y Custodia de Expedientes”, se revisarán en 2015 (acta nº 7, punto 5)

3) Desarrollo del Plan General de Calidad Docente. Realizado marco general por parte del Servicio de Investigación y Gestión del Conocimiento de la DGPOI y reuniones de Jefes de Estudio, el PGCD específico del HUCA será uno de los objetivos de 2015.

### ***3.- Objetivos de la Comisión de Docencia para el año 2015.***

1) Se mantienen aquellos no alcanzados en 2014, y en particular el Desarrollo del Plan General de Calidad Docente.

2) Realización Cronogramas y Actualización de Guías Docentes, con posibilidad de consulta desde fuera del HUCA.